

BAB V

PENUTUP

5.1 Kesimpulan

Berdasarkan hasil peneiitian dan pembahasan di atas dapat disimpulkan bahwa pelayanan aparat pemerintah di Desa Sosial Kecamatan Paguyaman Kabupaten Boalemo kepada masyarakat miskin telah dilaksanakan sesuai dengan prosedur yang ada. Dalam bentuk pelayanan bantuan sosial disesuaikan dengan aturan dan pertunjuk teknis sesuai dengan program pemberian bantuan sehingga pelayanan akan berjalan dengan maksimal.

Pelayanan aparat pemerintah Desa Sosial kecamatan Paguyaman Kabupaten Boalemo telah melaksanakan 3 (tiga) jenis pelayanan berupa berupa pelayanan kebutuhan sesuai dengan wewenang aparat, peayanan administrasi desa kepada masyarakat dan pelayanan untuk memberikan kenyamanan bagi yang dilayani. Prosedur pelayanan berpijak pada aturan dan petunjuk teknis sesuai dengan program yang digulirkan oleh pemerintah pusat maupun daerah dalam memberikan pelayanan kepada masyarakat miskin.

Terdapat upaya-upaya yang telah dilaksanakan dalam kegiatan pelayanan dan telah berjalan secara proforsional sesuai dengan kebijakan pemerintah dan aturan yang berlaku diantaranya memberikan kemudahan dan kenyamanan dalam pelayanan, sistim pendataan secara akurat dengan klasifikasi data masyarakat miskin dengan baik.

Dalam pelaksanaan pelayanan aparat pemerintah desa masih masih terdapat kendala-kendala yang dihadapi diantaranya belum maksimalnya pelayanan yang diakibatkan oleh prosedur kerja yang kurang tepat diantaranya belum semua masyarakat miskin yang dapat didata⁴⁵ ra akurat misalnya saat pendataan tidak ada di tempat.

Di samping itu pada saat pendataan masyarakat miskin kurang terbuka terhadap keadaannya sebagai masyarakat miskin sehingga menyulitkan pendataan tersebut. Hal ini berakibat belum semuanya masyarakat miskin yang mendapat pelayanan dengan baik dari aparat pemerintah desa Sosial Kecamatan Paguyaman Kabupaten Boalemo.

5.2 Saran

Berdasarkan hasil kesimpulan di atas, peneliti memberikan saran kepada beberapa pihak sebagai berikut:

5.2.1 Kepada Aparat Pemerintah Desa

Kepada aparat pemerintah desa Sosial Kecamatan Paguyaman Kabupaten Boalemo, dalam penyelenggaraan pelayanan kepada masyarakat miskin dapat menetapkan skala prioritas masyarakat miskin yang didahulukan untuk dibantu melalui program-program bantuan pemerintah dengan memperhatikan tingkat kemiskinan masyarakat tersebut.

Disarankan pula bahwa dalam melakukan verifikasi data terhadap masyarakat miskin dapat dilaksanakan melalui pengamatan dan observasi langsung

keberadaan masyarakat untuk mencari fakta yang sesuai dengan data-data yang telah dikumpulkan sehingga pelayanan aparat akan bersifat adil dan merata.

5.2.2 Kepada Masyarakat Miskin

Kepada masyarakat miskin desa Sosial Kecamatan Paguyaman Kabupaten Boalemo, disarankan dapat memberikan data-data dengan jelas kepada pemerintah dalam upaya verifikasi penerimaan bantuan sosial sebagai bagian dari pelayanan aparat pemerintah kepada masyarakat miskin.

DAFTAR PUSTAKA

- Anonim. 2010. *Pedoman Penulisan Karva Ilmiah*. Gorontalo:Universitas Negeri Gorontalo.
- Anggoro, Toha. 2008. *Metode Penelitian Kualitatif*. Jakarta:Universitas Terbuka
- Athoilah, Anton. 2010. *Dasar-Dasar Manajemen*. Bandung:Pustaka Setia
- Badudu, 2002. *Kamus Umum Bahasa Indonesia*. Jakarta:Pustaka Jaya
- Bungin, Burhan. 2005. *Data Penelitian Kualitatif*. Jakarta:PT.Raja Grafindo
- Danim. Sudarwan. 2002. *Menjadi Peneliti Kualitatif*. Bandung:Pustaka setia
- Dawali, Rustam. 2008. *Teori Pembangunan Sosial*. Gorontalo:STIA
- Pranoto, Junie. 2006. *Membangun Kerja Sama Organisasi*. Jakarta:Pustaka
- Sinambela, Poltak Lijan.2010. *Reformasi Pelayanan Publik, Teori dan Kebijakan*. Jakarta:Bumi Aksara
- Soeharyo. 2006. *Etika Organisasi Pemerintah dan Aparatur Negara*. Jakrta: Lan
- Sutopo. 2006. *Pelayanan Prima*. Jakarta:Lan
- Supriyadi, Gering. 2006.*Budaya Kerja Organisasi Pemerintah*. Jakarta:LAN
- Wibawa, Basuki.2003. *Manajemen Penelitian*. Jakarta: Pustaka Jaya
- Undang-Undang Dasar RI Tahun 1945 Pasa133 Ayat 1
- Peraturan Pemerintan Nomor 72 Tahun 2005 Tentang Desa
- Kepmen. Menpan No. 21 Tahun 1990 Tentang *Kelembagaan Pemerintahan*.
- Kepmen. Menpan No. 32 Tahun 1993 Tentang *Pelayana Pemerintahan*.

Kepmen. Menpan No. 63 Tahun 2003 Tentang *Pelayanan* .

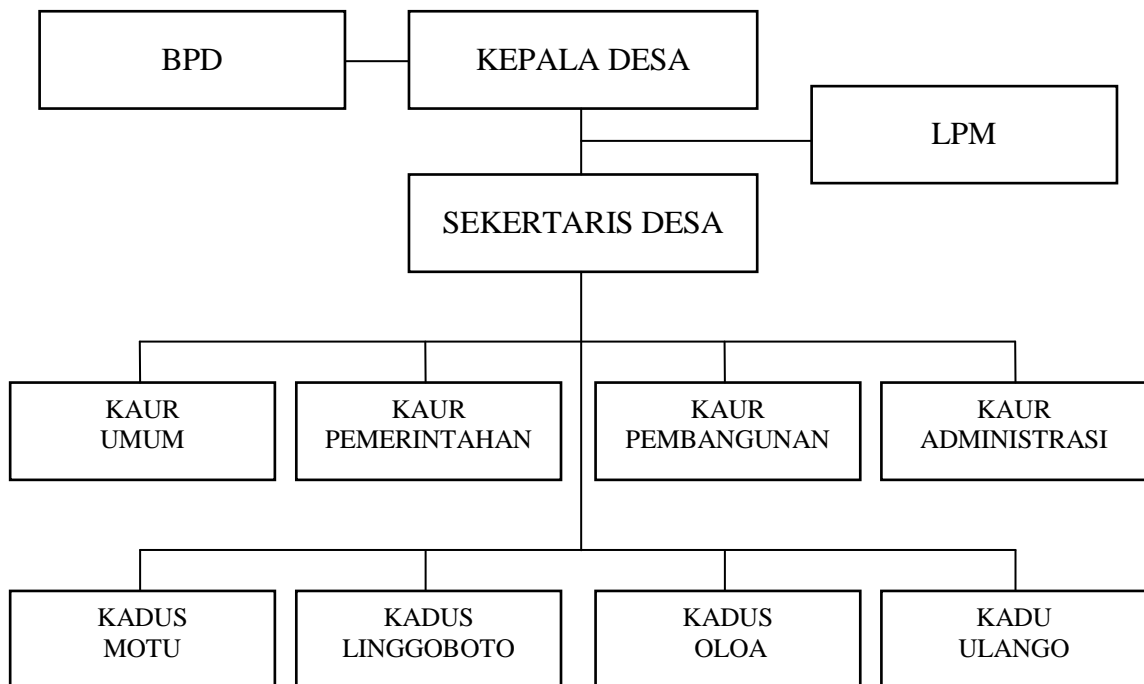
Perda Kabupaten Boalemo Nomor 6 Tahun 2004 Tentang Transpransi Pelayanan

[Http.Pelayanan.aparatur.negara.com](http://Pelayanan.aparatur.negara.com) (diakses, 27 Mei 2011)

[Http.Pelayanan.aparat.desa.com](http://Pelayanan.aparat.desa.com) (diakses, 1 Juni 2011)

Lampiran 1

**STRUKTUR ORGANISASI PEMERINTAH
DESA SOSIAL KECAMATAN PAGUYAMAN
KABUPATEN BOALEMO**



Paguyaman, Juli 2011
Peneliti

Suparman Mahmud
NIP. 211.408. 090

Lampiran 2

**JENIS TUGAS DAN WEWENANG
KEPALA DESA SOSIAL
KECAMATAN PAGUYAIVIAN KABUPATEN BOALEMO**

No	Jenis Tugas	Sasaran
01	Koordinasi perkembangan pembangunan yang ada di desa	Seluruh masyarakat
02	Koordinasi penduduk yang masuk Keluar desa	Seluruh Masyarakat
03	Koordinasi program pelayanan masyarakat	Seluruh Masyarakat
04	Koodinasi bantuan pelayanan masyarakat miskin	Masyarakat miskin
05	Pembuatan Jurnal dan Laporan Keadaan Desa kepada Kecamatan.	Camat

Paguyaman, Juli 2011
Peneliti

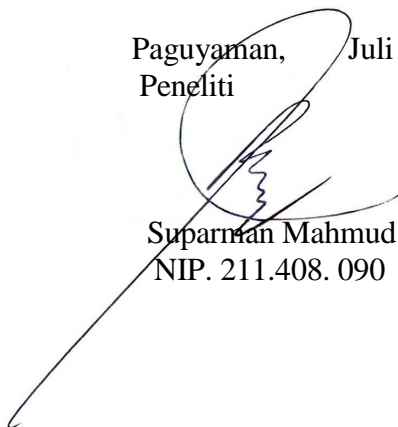
Suparman Mahmud
NIP. 211.408. 090

Lampiran 3

**JENIS TUGAS DAN WEWENANG
LPM DESA SOSIAL KECAMATAN PAGUYAMAN KABUPATEN
BOALEMO**

No	Jenis Tugas	Sasaran
01	Sebagai mitra kerja Kepala Desa dalam melakukan pengawasan kepada masyarakat.	Masyarakat
02	Bersama dengan Kepala Desa Melakukan perencanaan pengembangan desa.	Masyarakat
03	Memberikan usulan tentang pengembangan pemerintahan.	Masyarakat
04	Membuat laporan pertanggung jawaban kepada Kades.	Kades

Paguyaman, Juli 2011
Peneliti


Suparnan Mahmud
NIP. 211.408. 090

Lampiran 4

**JENIS TUGAS DAN WEWENANG
BPD DESA SOSIAL KECAMATAN PAGUYAMAN
KABUPATEN BOALEMO**

No	Jenis Tugas	Sasaran
01	Mengawasi kinerja dan implementasi program kerja Kepala Desa	Kepala Desa
02	Mengawasi segala bentuk bantuan untuk masyarakat miskin	Masyarakat Miskin
03	Bersama dengan Kepala Desa memecahkan masalah yang dihadapi di desa.	Masyarakat
04	Memeriksa laporan pertanggung jawaban Kepala Desa	Kepala Desa

Paguyaman, Juli 2011
Peneliti

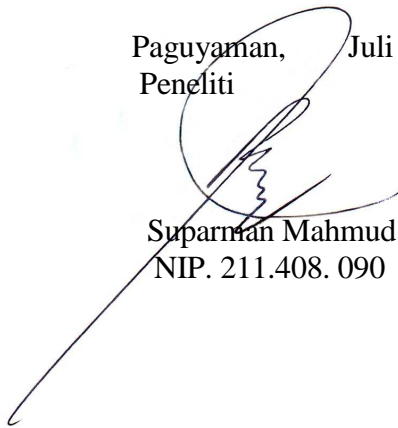
Suparnan Mahmud
NIP. 211.408. 090

Lampiran 5

**JENIS TUGAS DAN WEWENANG
SEKERTARIS DESA SOSIAL KECAMATAN PAGUYAMAN
KABUPATEN BOALEMO**

No	Jenis Tugas	Sasaran
01	Melaksanakan tugas-tugas administrasi yang diberikan Kepala Desa.	Masyarakat
02	Melaksanakan tugas file administrasi desa secara baik	Kepala Desa
03	Memeriksa segala bentuk agenda kepala Desa	Kepala Desa
04	Menyiapkan kegiatan rapat yang ada di desa.	Kepala Desa

Paguyaman, Juli 2011
Peneliti


Suparman Mahmud
NIP. 211.408. 090

Lampiran 6

**JENIS TUGAS DAN WEWENANG
BENDAHARA DESA SOSIAL KECAMATAN PAGUYAMAN
KABUPATEN BOALEMO**

No	Jenis Tugas	Sasaran
01	Bersama dengan Kepala Desa, BPD dan LPM menyusun rencana Anggaran Belanja Desa	Masyarakat
02	Mencatat dan memeriksa kegiatan pengeluaran dan keuangan	Masyarakat
03	Melakukan pengeluaran terhadap keuangan desa atas persetujuan keuangan.	Masyarakat
04	Melaksanakan tugas-tugas lain yang diberikan kepala Desa.	Kepala Desa

Paguyaman, Juli 2011
Peneliti

Suparman Mahmud
NIP. 211.408. 090

Lampiran 7

FORMAT WAWANCARA

Hari / Tanggal : Jumat, 14 Januari 2011

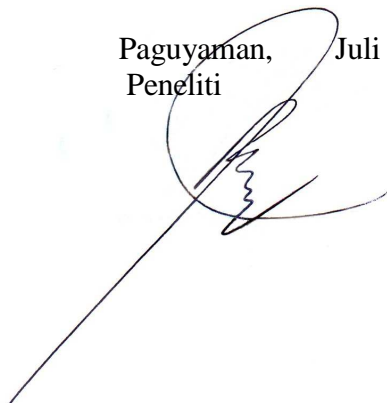
Nara Sumber

Nama : Hamzah Bantahari

Umur : 50 Tahun

Jabatan : Kepala Desa

No	Jenis Pertanyaan	Jawaban
01	Bagaimana perkembangan ekonomi masyarakat di Desa Sosial.	
02	Bagaimana keadaan masyarakat miskin di Desa Sosial	
03	Jenis bantuan apa saja yang diterima oleh masyarakat miskin.	
04	Bagaimana Aparat pemerintah Desa melakukan pelayanan kepada masyarakat miskin.	
05	Apakah ada kebijaksanaan pelayanan aparat pemerintah kepada masyarakat miskin dalam mengurus administrasi.	
06	Apakah ada upaya dalam pengentasan keiskinan s.elain bantuan sosial pemerintah.	

Paguyaman, Juli 2011
Peneliti


Suparman Mahmud
NIP. 211.408. 090

Lampiran 8

JUMLAH PENDUDUK
DESA SOSIAL BERDASARKAN SENSUS 2010

No	Nama Dusun	Jumlah		KK
		L	P	
01	Motu	263	246	122
02	Linggoboto	194	237	113
03	Olidai	160	164	78
04	Ulango	97	92	45
Total Penduduk		715	741	358

Paguyaman, Juli 2011
Peneliti

Suparman Mahmud
NIP. 211.408. 090

Lampiran 9

**JUMLAH PENDUDUK
BERDASARKAN PEKERJAAN**

No	Nama Dusun	Pekerjaan			Ket
		Petani	Pedagang	PNS	
01	Motu	56	7	12	
02	Lingoboto	80	9	13	
03	Oloa	98	7	IS	
04	<u>Ulango</u>	45	3	12	
Total Penduduk		279	26	521	

Paguyaman, Juli 2011
Peneliti

Suparman Mahmud
NIP. 211.408. 090

DOKUMENTASI PENELITIAN



Gambar 1. Kantor Desa Sebagai Pusat Pelayanan Aparat Desa Sosial Kecamatan Paguyaman Kabupater. Bcalemo



Gambar 2. Observasi Terhadap Masyarakat Miskin.
Aparat Turun Langsung Melihat Kondisi Rumah Masyarakat



Gambar 3. Rapat Penetapan Masyarakat Miskin melibatkan seluruh
Aparat Desa, LPM dan BPD serta Kepala-Kepala Dusun



Gambar 4. Suasana Pembagian Raskin kepada Masyarakat Miskin Di Kantor Desa Sosial Kecamatan Paguyaman



Gambar 5 . Suasana Pembagian Kartu JAMKESMAS bagi Masyarakat miskin di Kantor Desa Sosial Kecamatan Paguyaman



Gambar 6. Suasana pembagian bantuan bagi kelompok KUBE di Kantor Desa Sosial Kecamatan Paguyaman



Gambar 7. Peneliti sedang wawancara dengan Kepala Keluarga Miskin di Desa Sosial Kecamatan Paguyaman Kabupaten Boalemo



Gambar 8. Peneliti sedang wawancara dengan penerima JAMKESMAS di Desa Sosial Kecamatan Paguyaman Kabupaten Boalemo



Gambar 9. Peneliti sedang wawancara dengan Kepala Desa Sosial Kecamatan Paguyaman Kabupaten Boalemo



Gambar 10. Peneliti Foto bersama Aparat Pemerintah Desa Sosial bersama Panitia Penilai dalam Lomba Desa di Kantor Desa Sosial

CURRICULUM VITAE



SUPARMAN MAHMUD (Arman) anak ke 6 dari pasangan Idrus Mahmud dan Rabia Muhamad (Alm) lahir di Desa Molombulahe Kecamatan Paguyaman Kabupaten Boalemo. Saat ini bekerja sebagai Ketua LPM di Desa Sosial Kecamatan Paguyaman Kabupaten Boalemo.

Hoby : Membaca, Menyanyi dan olah raga.

1. Riwayat Pendidikan

SD Negeri III Paguyaman Tahun 1988

SMP Negeri I Paguyaman Tahun 1991

SMA Negeri I Paguyaman Tahun 1994

2. Riwayat Pekerjaan

- Karyawan PG.Tolangohula Tahun 1997 sampai sekarang
- Kaur Pembangunan Tahun 2006 sampai dengan 2001
- Ketua LPM Desa Sosial Tahun 2010 s/d sekarang
- Ketua Gabungan Kelompok Tani (GAPOKTAN) Tahun 2010 s/d sekarang
- Ketua Pengurus Golkar Desa (PD) 2006 s/d sekarang
- Sekretaris Lumbung Pangan Desa Sosial 2010 s/d sekarang



KEMENTERIAN PENDIDIKAN NASIONAL
UNIVERSITAS NEGERI GORONTALO
FAKULTAS EKONOMI DAN BISNIS
 Jl. Jenderal Sudirman Nomor 6 Telepon/Fax (0435) 829713

Nomor : 2627/UN47.B8/KM/2011 15 Desember 2011
 Lamp. : 1 (satu) Lembar
 Hal : **REKOMENDASI**
 Kepada
 Yth.
 Di
 Gorontalo

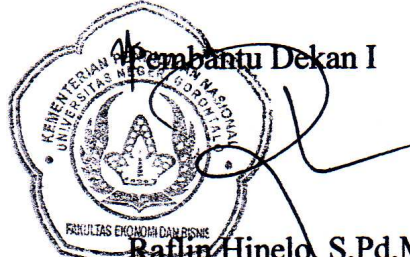
Dengan hormat,
 Bersama ini dikirimkan dengan hormat Surat Tugas Meneliti Mahasiswa Universitas Negeri Gorontalo diberikan kepada :

N a m a : Suparman Mahmud
 N I M : 211 408 090
 Tempat Tgl/Lahir : Paguyaman, 14 Juli 1975
 Fakultas/Jurusan : Fakultas Ekonomi dan Bisnis/Pend. Ekonomi
 Program Studi : Pendidikan Ekonomi
 Angkatan : 2008/2009

Hal ini disampaikan dengan hormat kiranya mahasiswa tersebut beroleh rekomendasi untuk meneliti.

Atas kerja sama yang baik diucapkan terima kasih

Gorontalo, 15 Desember 2011

Pembantu Dekan I

Rafin Hinele, S.Pd, M.Si
 NIP. 19730618 199903 1 001

Tembusan Yth:

1. Ketua Jurusan Pend. Ekonomi Fakultas Ekonomi dan Bisnis
2. Ketua Program Studi Pend. Ekonomi Fakultas Ekonomi dan Bisnis
3. Kepala BAAK Universitas Negeri Gorontalo



KEMENTERIAN PENDIDIKAN NASIONAL
UNIVERSITAS NEGERI GORONTALO
FAKULTAS EKONOMI DAN BISNIS
 Jl. Jenderal Sudirman Nomor 6 Telepon/Fax (0435) 829713

SURAT TUGAS MENELITI

NOMOR: 2627/UN47.B8/KM/2011

Yang bertanda tangan di bawah ini Pembantu Dekan Bidang Akademik Fakultas Ekonomi dan Bisnis Universitas Negeri Gorontalo dengan ini menerangkan kepada

N a m a : Suparman Mahmud
N I M : 211 408 090
Tempat/ Tgl.Lahir : Paguyaman, 14 Juli 1975
Fakultas/Jurusan : Fakultas Ekonomi dan Bisnis/Pend. Ekonomi
Program Studi : Pend. Ekonomi
Angkatan : 2008/2009

Untuk mengadakan penelitian sehubungan dengan penulisan penyusunan SKRIPSI/MAKALAH yang berjudul : "*Analisis Pelayanan Aparat Pemerintah*"

Bagi Masyarakat Miskin Di Desa Sosial Kecamatan Paguyaman Kabupaten Boalemo"

Surat Tugas ini diberikan kepada yang bersangkutan untuk memperoleh Rekomendasi dari Dinas Jawatan yang bersangkutan.

Gorontalo, 15 Desember 2011

Pembantu Dekan I

Rafin Hinele, S.Pd,M.Si
 NIP. 19730618 199903 1 001

Tembusan Yth:

1. Ketua Jurusan Pend. Ekonomi Fakultas Ekonomi dan Bisnis
2. Ketua Program Studi Pend. Ekonomi Fakultas Ekonomi dan Bisnis
3. Kepala BAAK Universitas Negeri Gorontalo



**PEMERINTAH KABUPATEN BOALEMO
 KECAMATAN PAGUYAMAN
 DESA SOSIAL**

Jalan Paguyaman Pantai Kode Pos 96261

REKOMENDASI

Nomor : 140//DS-K.Pag/108/XII/2011

Kepala Desa Sosial, berdasarkan surat pembantu Dekan I Universitas Negeri Gorontalo nomor : 262/UN47.B8/KM/2011 tanggal 15 Desember 2011 dengan ini memberikan rekomendasi kepada :

Nama	: Suparman Mahmud
Nim	: 211408 090
Jurusan	: Pendidikan Ekonomi
Fakultas	: Ekonomi dan Bisnis
Angkatan	: 2008/2009
Semester	: VI Genap

Untuk mengadakan penelitian di kantor Desa Sosial Kecamatan Paguyaman sehubungan dengan penelitian, penulisan atau penyusunan skripsi yang berjudul :

"Analisis Pelayanan Aparat Pemerintah Bagi Masyarakat Miskin Di Desa Sosial Kecamatan Paguyaman"

Demikian rekomendasi ini diberikan untuk dipergunakan seperlunya dengan catatan setelah mengadakan penelitian melaporkan hasilnya pada kami.

Ditetapkan di : Sosial

Pada Tanggal : 30 Desember 2011



Tembusan :

- 1. Yth, Rektor Universitas Negeri Gorontalo*
- 2. Yth, Dekan Fakultas Ekonomi dan Bisnis*
- 3. Yth, Ketua Jurusan Administrasi Perkantoran*
- 4. Yth, Kepala Desa Sosial Kec. Paguyaman*