

BAB V PENUTUP

A. Kesimpulan

Berdasarkan uraian hasil penelitian dan hasil pembahasan, maka dapat ditarik beberapa kesimpulan sebagai berikut :

1. Penerapan metode penyuluhan di Kecamatan Kota Timur Kota Gorontalo sangat baik dan diterima oleh petani responden baik itu alat dan bahan yang digunakan pada penyuluhan, materi penyuluhan dalam mengatasi masalah yang ada di lapangan, serta partisipasi penyuluh kepada petani, baik itu merode demfarm, demplot, SLPTT, dan metode SLPHT.
2. Metode penyuluhan yang paling efektif digunakan di Kecamatan Kota Timur Kota Gorontalo adalah dua metode yaitu metode Demfarm dan metode Demplot, karena kedua metode ini pada umumnya sering dilakukan penyuluhan dan mudah diterapkan pada petani yang ada di Kecamatan Kota Timur Kota Gorontalo.

B. Saran

1. BP3K harus menyediakan sarana dan prasarana penyuluhan bagi penyuluh.
2. Penyuluh harus menerapkan metode-metode penyuluhan sesuai dengan apa yang dibutuhkan petani.
3. Perlu meningkatkan pengetahuan dan keterampilan bagi para penyuluh.
4. Inisiatif bagi penyuluh harus ditingkatkan agar kegiatan penyuluhan dapat ditingkatkan.

DAFTAR PUSTAKA

- Bakorlu Provinsi Gorontalo. 2013. Jumlah penyuluh pertanian, perikanan, dan kehutanan di provinsi Gorontalo. Gorontalo.
- BP3K, 2013. Sistem Penyuluhan. Gorontalo. Kota Timur
- BPKP, 2006. Hukum dan undang - undang penyuluhan. http://www.bpkp.go.id/unit/hukum/uu/2006/16-06_pdp. [29 September 2013].
- Deptan, 2002. Pendidikan dan pelatihan fungsional penyuluhan. <http://www.deptan.go.id> [29 September 2013].
- Deptan, 2009. Peranan penyuluhan pertanian. <http://www.deptan.go.id>. [23 Oktober 2013].
- Deptan, 2008. Metode dan sistem penyuluhan pertanian. <http://www.deptan.go.id>. [23 Oktober 2013].
- Fasihullisan, 2009. Peran Penyuluhan Pertanian. <http://repository.usu.ac.id/bitstream> [18 November 2013].
- Hawkins, 1999. Definisi penyuluhan pertanian. <http://repository.usu.ac.id>. [23 Oktober 2013].
- Ibrahim, 2003. Pengertian dan definisi metode. Jakarta 2012
- Jabal, 2003. Sosiologi Pedesaan. *Skripsi*. Fakultas Pertanian Universitas Muhammadiyah Malang. Malang.
- Kartasapoetra, 1994. Peran penyuluhan pertanian. <http://repository.usu.ac.id> [18 November 2013]
- Mardikanto, 2003. Definisi penyuluhan pertanian. <http://repository.usu.ac.id>. [23 Oktober 2013].
- Mardikanto, 2006. Sistem penyuluhan pertanian. <http://www.deptan.go.id/>. [22 Oktober 2013].
- Mardikanto, T. 2009. Sistem penyuluhan pertanian. Sebelas Maret University Press. Surakarta.
- Mardikanto, T. dan S, Sutarni, 1982. Pengaturan penyuluhan pertanian. Surakarta : Hapsara.
- Mosher, 1997. Peran penyuluhan pertanian. <http://repository.usu.ac.id> [18 November 2013].

- Notoatmodjo, 2007. Penyuluhan Dan Konsultasi [Http://Adingpintar.Files.Com/2012/03](http://Adingpintar.Files.Com/2012/03). [13 November 2013].
- Nuryanto, 2000. Metode penyuluhan pertan <http://repository.usu.ac.id> [22 Oktober 2013].
- Soedijanto, 2001. Metode penyuluhan pertanian. *Skripsi*. Fakultas Pertanian Universitas Terbuka Jakarta. Jakarta.
- Ruslan, 2003. Pengertian dan definisi metode. Jakarta 2012
- Suhardiyono, 1990. Peran penyuluhan pertanian. <http://repository.usu.ac.id>. [23 Oktober 2013].
- Slamet, 2000. Peran penyuluhan pertanian. <http://repository.usu.ac.id>. [23 Oktober 2013].
- Wahjuti, (2000). Media penyuluhan pertanian. Malang : Diktat I. Akademi Penyuluhan Pertanian.
- Wiriaatmadja, 1973. Definisi penyuluhan pertanian. <http://repository.usu.ac.id>. [23 Oktober 2013].
- Wiriaatmadja, 1973. Pokok-pokok penyuluhan pertanian. CV. Yasaguna Jakarta. Universitas.

Lampiran 1.Skor Penerapan Metode

No	Penerapan Metode					Jumlah
	1	2	3	4	5	
1	3	3	4	3	4	17
2	4	4	4	3	2	17
3	3	3	4	4	2	16
4	4	3	3	2	4	16
5	3	4	3	4	3	17
6	4	2	4	4	4	18
7	4	4	2	4	3	17
8	3	3	3	4	4	17
9	4	4	4	3	4	19
10	4	3	2	4	4	17
11	3	4	3	3	4	17
12	4	4	4	2	4	18
13	4	4	2	4	2	16
14	3	4	4	3	3	17
15	3	4	4	4	4	19
16	4	3	3	3	3	16
17	3	3	4	4	4	18
18	4	3	4	4	3	18
19	4	4	3	4	4	19
20	4	4	2	2	3	15
21	3	4	4	4	4	19
22	4	4	3	2	4	17
23	4	3	4	3	4	18
24	4	3	2	4	3	16
25	3	4	4	3	3	17
26	3	3	3	4	4	17
27	3	4	4	3	3	17
28	3	4	2	4	4	17
29	2	4	4	4	4	18
30	3	3	4	2	3	15
31	3	3	3	4	4	17
32	3	4	4	3	4	18
33	3	3	4	4	4	18
34	2	4	4	4	3	17
35	3	2	3	2	4	14
36	3	3	3	3	3	15
37	3	4	2	4	4	17
38	2	2	3	2	3	12
Jumlah	126	131	126	127	133	643
Rata –rata	3,23	3,44	3,23	3,34	3,5	16,92

Lampiran 2. Skor Metode Demfarm

No	Metode Demfarm				Jumlah
	1	2	3	4	
1	4	3	4	4	15
2	4	3	4	4	15
3	3	4	3	4	14
4	4	4	4	4	16
5	4	4	4	3	15
6	2	4	3	2	11
7	4	4	4	4	16
8	4	3	4	4	15
9	4	4	4	4	16
10	3	4	2	3	12
11	4	3	4	4	15
12	4	4	4	4	16
13	4	4	3	4	15
14	4	2	4	4	14
15	3	4	4	2	13
16	4	4	3	4	15
17	2	3	4	3	12
18	4	4	4	4	16
19	3	4	4	3	14
20	4	4	3	4	15
21	4	3	2	3	12
22	3	3	4	4	14
23	4	3	4	3	14
24	4	4	3	3	14
25	3	4	4	4	15
26	4	4	3	2	13
27	3	3	4	4	14
28	4	4	4	3	15
29	4	3	4	3	14
30	3	4	3	4	14
31	4	3	2	3	12
32	3	3	4	4	14
33	4	4	3	3	14
34	3	3	2	4	12
35	2	2	3	3	10
36	3	2	3	4	12
37	2	3	2	2	9
38	3	3	3	4	13
Jumlah	132	131	129	132	525
Rata -rata	3,47	3,44	3,39	3,47	13,81

Lampiran 3. Skor Metode Demplot

No	Metode Demplot				Jumlah
	1	2	3	4	
1	4	2	4	4	14
2	4	3	4	3	14
3	3	4	4	4	15
4	2	4	4	4	14
5	4	3	3	4	14
6	4	4	3	4	15
7	3	4	4	4	15
8	4	3	4	4	15
9	4	4	3	3	14
10	3	4	3	3	13
11	4	3	4	3	14
12	4	3	4	4	15
13	2	4	3	4	13
14	3	4	3	3	13
15	4	4	4	3	15
16	4	4	3	4	15
17	3	3	4	4	14
18	3	4	3	4	14
19	4	4	4	4	16
20	4	3	3	3	13
21	3	4	4	3	14
22	4	4	4	4	16
23	4	4	3	4	15
24	3	2	3	3	11
25	4	4	4	4	16
26	4	4	4	3	15
27	4	4	4	4	16
28	3	4	4	3	14
29	4	4	3	4	15
30	3	3	4	4	14
31	4	3	3	4	14
32	3	3	4	3	13
33	4	3	3	4	14
34	4	2	3	3	12
35	4	3	3	3	13
36	3	3	3	3	12
37	4	3	3	3	13
38	3	3	3	2	11
Jumlah	135	131	133	134	533
Rata -rata	3,55	3,44	3,5	3,52	14,02

Lampiran 4. Skor Metode SLPTT

No	Metode SLPTT				Jumlah
	1	2	3	4	
1	4	4	4	3	15
2	4	4	4	3	15
3	4	4	3	4	15
4	3	4	3	4	14
5	4	4	4	2	14
6	4	2	4	4	14
7	4	2	4	3	13
8	4	4	3	3	14
9	2	4	2	2	10
10	2	3	4	2	11
11	3	2	4	4	13
12	3	2	3	4	12
13	4	4	4	3	15
14	4	4	4	3	15
15	4	4	4	4	16
16	3	3	3	4	13
17	4	3	4	3	14
18	4	4	4	3	15
19	3	4	4	4	15
20	4	3	3	2	12
21	2	2	4	4	12
22	4	4	4	3	15
23	4	4	3	3	14
24	4	3	4	4	15
25	3	3	4	2	12
26	4	4	4	3	15
27	4	4	4	4	16
28	3	4	3	3	13
29	3	4	4	3	14
30	4	3	2	4	13
31	3	4	3	3	13
32	3	2	2	3	10
33	2	4	2	4	12
34	2	2	2	3	9
35	2	3	3	3	11
36	2	2	2	4	10
37	2	3	2	2	9
38	2	3	2	4	11
Jumlah	124	126	126	123	499
Rata -rata	3,26	3,31	3,31	3,23	13,13

Lampiran 5. Skor Metode SLPHT

No	Metode SLPHT				Jumlah
	1	2	3	4	
1	2	4	4	3	13
2	2	4	3	2	11
3	3	4	2	3	12
4	4	3	4	4	15
5	4	2	2	4	12
6	4	4	3	4	15
7	3	4	4	3	14
8	3	3	2	2	10
9	4	4	3	4	15
10	4	3	4	3	14
11	4	4	2	2	12
12	3	3	4	3	13
13	4	4	3	4	15
14	4	2	2	2	10
15	4	3	4	3	14
16	3	4	3	2	12
17	3	2	4	3	12
18	4	3	3	4	14
19	4	4	2	3	13
20	2	4	4	2	12
21	4	3	3	4	14
22	3	4	2	3	12
23	4	3	4	3	14
24	3	4	3	2	12
25	4	3	4	4	15
26	3	3	3	2	11
27	4	4	4	4	16
28	3	3	2	3	11
29	2	2	3	4	11
30	3	3	2	4	11
31	3	2	3	4	12
32	2	2	2	3	9
33	2	2	3	3	10
34	2	2	2	4	10
35	2	2	3	2	9
36	2	2	2	3	9
37	2	2	4	4	12
38	2	2	3	2	9
Jumlah	118	116	114	118	465
Rata –rata	3,10	3,05	3	3,10	12,23

**JURUSAN AGRIBISNIS
FAKULTAS PERTANIAN
UNIVERSITAS NEGERI GORONTALO**

K U E S I O N E R

**METODE PENYULUHAN PADA PETANI PADI SAWAH DI
KECAMATAN KOTA TIMUR KOTA GORONTALO**

Peneliti

**ABDUL RAHMAN YUNUS
614 408 001**



No Urut Responden :

--	--	--

Tanggal Pengisian

--	--

--	--

--	--	--	--

Nama Responden :

--	--	--	--	--	--	--	--	--	--	--	--	--	--	--

Lampiran

DAFTAR PERTANYAAN UNTUK PETANI

A. Identitas Responden

Nama :
Umur :tahun
Alamat :
Pekerjaan :
Jenis kelamin :
Pendidikan terakhir :
Status lahan :
Luas lahan :

B. Petunjuk

Jawablah pertanyaan atau pernyataan pada lembaran yang telah disediakan dengan diberi tanda (✓) pada pilihan yang telah disiapkan. Sebelum menjawab pertanyaan-pertanyaan dibawah ini diharapkan kepada bapak/ibu untuk membaca setiap butir pertanyaan dengan cermat.

Sangat setuju : Diberi skor 4

Setuju : Diberi skor 3

Kurang setuju : Diberi skor 2

Tidak setuju : Diberi skor 1

C. Metode Penyuluhan Demfram Yang Dilakukan Oleh Penyuluh BP3K Kepada Petani

a. Metode

1. Bagaimana pendapat anda/petani tentang adanya penyuluhan metode Demfram yang dilakukan oleh penyuluh BP3K ?

Sangat setuju Kurang setuju

Setuju Tidak setuju

2. Bagaimana pendapat anda/petani tentang sistem metode Demfram ?

Sangat setuju Kurang setuju
Setuju Tidak setuju

3. Bagaimana pendapat anda/petani tentang manfaat metode Demfram ?

Sangat setuju Kurang setuju
Setuju Tidak setuju

4. Bagaimana tanggapan anda/petani tentang sumber daya yang dipakai dalam penyuluhan Demfram ?

Sangat setuju Kurang setuju
Setuju Tidak setuju

5. Bagaimana tanggapan anda/petani tentang metode Demfram sebagai metode yang efektif di BP3K ?

Sangat setuju Kurang setuju
Setuju Tidak setuju

b. Cara

6. Bagaimana pendapat anda/petani tentang perlakuan tanaman anda dengan metode Demfram yang dilakukan oleh penyuluh ?

Sangat setuju Kurang setuju
Setuju Tidak setuju

7. Bagaimana pendapat anda/petani tentang cara penyuluh dalam menyampaikan materi penyuluhan ?

Sangat setuju Kurang setuju
Setuju Tidak setuju

8. Bagaimana pendapat anda/petani tentang teknik penyuluhan metode Demfram ?

Sangat setuju Kurang setuju
Setuju Tidak setuju

c. Pelaksanaan

9. Bagaimana tanggapan anda/petani tentang persiapan untuk adanya kegiatan penyuluhan ?

Sangat setuju Kurang setuju
Setuju Tidak setuju

10. Bagaimana tanggapan anda/petani tentang sumber daya yang dipakai dalam penyuluhan Demfram ?

Sangat setuju Kurang setuju
Setuju Tidak setuju

11. Bagaimana tanggapan anda/petani tentang tempat untuk melakukan penyuluhan.?

Sangat setuju Kurang setuju
Setuju Tidak setuju

12. Bagaimana tanggapan anda/petani tentang waktu dalam melakukan penyuluhan ?

Sangat setuju Kurang setuju
Setuju Tidak setuju

13. Bagaimana tanggapan anda/petani tentang jadwal penyuluhan dilakukan ?

Sangat setuju Kurang setuju
Setuju Tidak setuju

d. Penerapan

14. Bagaimana tanggapan anda/petani tentang metode penyuluhan Demfram dengan masalah yang ada di lapangan ?

Sangat setuju Kurang setuju
Setuju Tidak setuju

15. Bagaimana tanggapan anda/petani tentang alat dan bahan yang dipakai dalam penyuluhan metode Demfram ?

Sangat setuju Kurang setuju
Setuju Tidak setuju

16. Bagaimana tanggapan anda/petani tentang perlakuan penyuluh terhadap petani ?

Sangat setuju Kurang setuju
Setuju Tidak setuju

17. Bagaiman tanggapan anda/petani tentang partisipi yang dilakukan penyuluh kepada petani ?

Sangat setuju Kurang setuju

Setuju Tidak setuju

18. Bagaiman tanggapan anda/petani tentang materi yang diberikan oleh penyuluh BP3K?

Sangat setuju Kurang setuju

Setuju Tidak setuju

e. Evaluasi

19. Bagaimana tanggapan anda/petani tentang hasil penyuluhan metode demfram yang dilakukan oleh penyuluh BP3K ?

Sangat setuju Kurang setuju

Setuju Tidak setuju

20. Bagaiman tanggapan anda/petani tentang melihat proses inovasi dari metode Demfram ?

Sangat setuju Kurang setuju

Setuju Tidak setuju

D. Metode Penyuluhan Demploud Yang Dilakukan Oleh Penyuluh BP3K Kepada Petani

a. Metode

21. Bagaimana pendapat anda/petani tentang adanya penyuluhan metode Demploud yang dilakukan oleh penyuluh BP3K ?

Sangat setuju Kurang setuju
Setuju Tidak setuju

22. Bagaimana pendapat anda/petani tentang sistem metode Demploud ?

Sangat setuju Kurang setuju
Setuju Tidak setuju

23. Bagaimana pendapat anda/petani tentang manfaat metode Demploud ?

Sangat setuju Kurang setuju
Setuju Tidak setuju

24. Bagaimana tanggapan anda/petani tentang sumber daya yang dipakai dalam penyuluhan Demploud ?

Sangat setuju Kurang setuju
Setuju Tidak setuju

25. Bagaimana tanggapan anda/petani tentang metode Demploud sebagai metode yang efektif di BP3K ?

Sangat setuju Kurang setuju
Setuju Tidak setuju

b. Cara

26. Bagaimana pendapat anda/petani tentang perlakuan tanaman anda dengan metode Demploud yang dilakukan oleh penyuluh ?

Sangat setuju Kurang setuju
Setuju Tidak setuju

27. Bagaimana pendapat anda/petani tentang cara penyuluh dalam menyampaikan materi penyuluhan ?

Sangat setuju Kurang setuju
Setuju Tidak setuju

28. Bagaimana pendapat anda/petani tentang teknik penyuluhan metode Demploud ?

Sangat setuju Kurang setuju
Setuju Tidak setuju

c. Pelaksanaan

29. Bagaimana tanggapan anda/petani tentang persiapan untuk adanya kegiatan penyuluhan ?

Sangat setuju Kurang setuju
Setuju Tidak setuju

30. Bagaimana tanggapan anda/petani tentang sumber daya yang dipakai dalam penyuluhan Demploud ?

Sangat setuju Kurang setuju
Setuju Tidak setuju

31. Bagaimana tanggapan anda/petani tentang tempat untuk melakukan penyuluhan.?

Sangat setuju Kurang setuju
Setuju Tidak setuju

32. Bagaimana tanggapan anda/petani tentang waktu dalam melakukan penyuluhan ?

Sangat setuju Kurang setuju
Setuju Tidak setuju

33. Bagaimana tanggapan anda/petani tentang jadwal penyuluhan dilakukan ?

Sangat setuju Kurang setuju
Setuju Tidak setuju

d. Penerapan

34. Bagaimana tanggapan anda/petani tentang metode penyuluhan demploud dengan masalah yang ada di lapangan ?

Sangat setuju Kurang setuju
Setuju Tidak setuju

35. Bagaimana tanggapan anda/petani tentang alat dan bahan yang dipakai dalam penyuluhan metode Demploud ?

Sangat setuju Kurang setuju
Setuju Tidak setuju

36. Bagaimana tanggapan anda/petani tentang perlakuan penyuluh terhadap petani ?

Sangat setuju Kurang setuju
Setuju Tidak setuju

37. Bagaimana tanggapan anda/petani tentang partisipasi yang dilakukan penyuluh kepada petani ?

Sangat setuju Kurang setuju
Setuju Tidak setuju

38. Bagaimana tanggapan anda/petani tentang materi yang diberikan oleh penyuluh BP3K?

Sangat setuju Kurang setuju
Setuju Tidak setuju

e. Evaluasi

39. Bagaimana tanggapan anda/petani tentang hasil penyuluhan metode Demploud yang dilakukan oleh penyuluh BP3K ?

Sangat setuju Kurang setuju
Setuju Tidak setuju

40. Bagaimana tanggapan anda/petani tentang melihat proses inovasi dari metode Demploud ?

Sangat setuju Kurang setuju
Setuju Tidak setuju

f. Metode Penyuluhan SLPTT Yang Dilakukan Oleh Penyuluh BP3K Kepada Petani

a. Metode

41. Bagaimana pendapat anda/petani tentang adanya penyuluhan metode SLPTT yang dilakukan oleh penyuluh BP3K ?

Sangat setuju Kurang setuju
Setuju Tidak setuju

42. Bagaimana pendapat anda/petani tentang sistem metode SLPTT ?

Sangat setuju Kurang setuju
Setuju Tidak setuju

43. Bagaimana pendapat anda/petani tentang manfaat metode SLPTT ?

Sangat setuju Kurang setuju
Setuju Tidak setuju

44. Bagaimana tanggapan anda/petani tentang sumber daya yang dipakai dalam penyuluhan SLPTT ?

Sangat setuju Kurang setuju
Setuju Tidak setuju

45. Bagaimana tanggapan anda/petani tentang metode SLPTT sebagai metode yang efektif di BP3K ?

Sangat setuju Kurang setuju
Setuju Tidak setuju

b. Cara

46. Bagaimana pendapat anda/petani tentang perlakuan tanaman anda dengan metode slptt yang dilakukan oleh penyuluh ?

Sangat setuju Kurang setuju
Setuju Tidak setuju

47. Bagaimana pendapat anda/petani tentang cara penyuluh dalam menyampaikan materi penyuluhan ?

Sangat setuju Kurang setuju
Setuju Tidak setuju

48. Bagaimana pendapat anda/petani tentang teknik penyuluhan metode SLPTT ?

Sangat setuju Kurang setuju
Setuju Tidak setuju

c. Pelaksanaan

49. Bagaimana tanggapan anda/petani tentang persiapan untuk adanya kegiatan penyuluhan ?

Sangat setuju Kurang setuju
Setuju Tidak setuju

50. Bagaimana tanggapan anda/petani tentang sumber daya yang dipakai dalam penyuluhan SLPTT ?

Sangat setuju Kurang setuju
Setuju Tidak setuju

51. Bagaimana tanggapan anda/petani tentang tempat untuk melakukan penyuluhan.?

Sangat setuju Kurang setuju
Setuju Tidak setuju

52. Bagaimana tanggapan anda/petani tentang waktu dalam melakukan penyuluhan ?

Sangat setuju Kurang setuju
Setuju Tidak setuju

53. Bagaimana tanggapan anda/petani tentang jadwal penyuluhan dilakukan ?

Sangat setuju Kurang setuju
Setuju Tidak setuju

d. Penerapan

54. Bagaimana tanggapan anda/petani tentang metode penyuluhan SLPTT dengan masalah yang ada di lapangan ?

Sangat setuju Kurang setuju
Setuju Tidak setuju

55. Bagaimana tanggapan anda/petani tentang alat dan bahan yang dipakai dalam penyuluhan metode SLPTT ?

Sangat setuju Kurang setuju
Setuju Tidak setuju

56. Bagaimana tanggapan anda/petani tentang perlakuan penyuluh terhadap petani ?

Sangat setuju Kurang setuju
Setuju Tidak setuju

57. Bagaiman tanggapan anda/petani tentang partisipasi yang dilakukan penyuluh kepada petani ?

Sangat setuju Kurang setuju
Setuju Tidak setuju

58. Bagaiman tanggapan anda/petani tentang materi yang diberikan oleh penyuluh BP3K?

Sangat setuju Kurang setuju
Setuju Tidak setuju

e. Evaluasi

59. Bagaimana tanggapan anda/petani tentang hasil penyuluhan metode SLPTT yang dilakukan oleh penyuluh BP3K ?

Sangat setuju Kurang setuju
Setuju Tidak setuju

60. Bagaiman tanggapan anda/petani tentang melihat proses inovasi dari metode SLPTT ?

Sangat setuju Kurang setuju
Setuju Tidak setuju

f. Metode Penyuluhan SLPHT Yang Dilakukan Oleh Penyuluh BP3K Kepada Petani

a. Metode

61. Bagaimana pendapat anda/petani tentang adanya penyuluhan metode SLPHT yang dilakukan oleh penyuluh BP3K ?

Sangat setuju Kurang setuju
Setuju Tidak setuju

62. Bagaimana pendapat anda/petani tentang sistem metode SLPHT ?

Sangat setuju Kurang setuju
Setuju Tidak setuju

63. Bagaimana pendapat anda/petani tentang manfaat metode SLPHT ?

Sangat setuju Kurang setuju
Setuju Tidak setuju

64. Bagaimana tanggapan anda/petani tentang sumber daya yang dipakai dalam penyuluhan SLPHT ?

Sangat setuju Kurang setuju
Setuju Tidak setuju

65. Bagaimana tanggapan anda/petani tentang metode SLPHT sebagai metode yang efektif di BP3K ?

Sangat setuju Kurang setuju
Setuju Tidak setuju

b. Cara

66. Bagaimana pendapat anda/petani tentang perlakuan tanaman anda dengan metode SLPHT yang dilakukan oleh penyuluh ?

Sangat setuju Kurang setuju
Setuju Tidak setuju

67. Bagaimana pendapat anda/petani tentang cara penyuluh dalam menyampaikan materi penyuluhan ?

Sangat setuju Kurang setuju
Setuju Tidak setuju

68. Bagaimana pendapat anda/petani tentang teknik penyuluhan metode SLPHT ?

Sangat setuju Kurang setuju
Setuju Tidak setuju

c. Pelaksanaan

69. Bagaimana tanggapan anda/petani tentang persiapan untuk adanya kegiatan penyuluhan ?

Sangat setuju Kurang setuju
Setuju Tidak setuju

70. Bagaimana tanggapan anda/petani tentang sumber daya yang dipakai dalam penyuluhan SLPHT ?

Sangat setuju Kurang setuju
Setuju Tidak setuju

71. Bagaimana tanggapan anda/petani tentang tempat untuk melakukan penyuluhan.?

Sangat setuju Kurang setuju
Setuju Tidak setuju

72. Bagaimana tanggapan anda/petani tentang waktu dalam melakukan penyuluhan ?

Sangat setuju Kurang setuju
Setuju Tidak setuju

73. Bagaimana tanggapan anda/petani tentang jadwal penyuluhan dilakukan ?

Sangat setuju Kurang setuju
Setuju Tidak setuju

d. Penerapan

74. Bagaimana tanggapan anda/petani tentang metode penyuluhan SLPHT dengan masalah yang ada di lapangan ?

Sangat setuju Kurang setuju
Setuju Tidak setuju

75. Bagaimana tanggapan anda/petani tentang alat dan bahan yang dipakai dalam penyuluhan metode SLPHT ?

Sangat setuju Kurang setuju
Setuju Tidak setuju

76. Bagaimana tanggapan anda/petani tentang perlakuan penyuluh terhadap petani ?

Sangat setuju Kurang setuju

Setuju Tidak setuju

77. Bagaimana tanggapan anda/petani tentang partisipasi yang dilakukan penyuluh kepada petani ?

Sangat setuju Kurang setuju

Setuju Tidak setuju

78. Bagaimana tanggapan anda/petani tentang materi yang diberikan oleh penyuluh BP3K?

Sangat setuju Kurang setuju

Setuju Tidak setuju

e. Evaluasi

79. Bagaimana tanggapan anda/petani tentang hasil penyuluhan metode SLPHT yang dilakukan oleh penyuluh BP3K ?

Sangat setuju Kurang setuju

Setuju Tidak setuju

80. Bagaimana tanggapan anda/petani tentang melihat proses inovasi dari metode SLPHT ?

Sangat setuju Kurang setuju

Setuju Tidak setuju

DOKUMENTASI



Kantor BP3K Kecamatan Kota Timur Kota Gorontalo



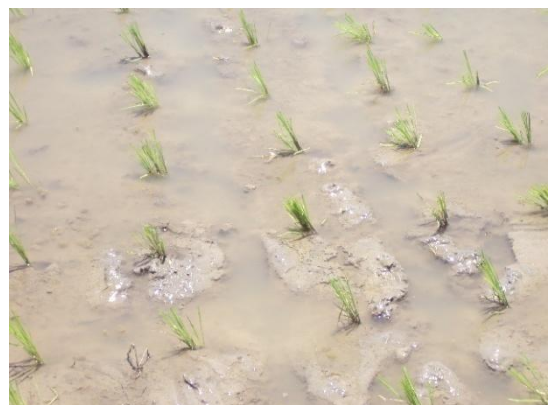
Wawancara Dengan Kepala BP3K



Cara Pengelolaan Tanama Dengan Cara Disemaikan Dalam Penyuluhan SLPTT



Pembasmi Hama Dalam Penyuluhan SLPHT



Teknik Penanaman Sistem Legowo Dalam Penyuluhan Demplot



Pupuk Organik Dalam
Penyuluhan Demfram



Wawancara Dengan Sekretaris
Kelompok Tani Kota Timur



Wawancara Dengan Petani
Yang Ada di Kota Timur

CURICULUM VITAE



Nama : Abdul Rahman Yunus
Nim : 6144 080 001
Tempat/Tgl Lahir : Bitung, 14 Agustus 1986
Angkatan : 2008
Program Studi : S1 Agribisnis
Jurusan : Agribisnis
Fakultas : Pertanian
Jenis Kelamin : Laki-Laki
Agama : Islam
Anak Ke : Ke 1 dari 2 Bersaudara
Alamat : Desa Dutohe Barat, Kecamatan Kabila
Kabupaten Bone Bolango

1. Pendidikan Formal

1. Pendidikan Sekolah Dasar di SDN Inpres Tanggilingo Lulus Tahun 2000.
2. Sekolah Menengah Pertama di SMP Negeri 1 Kabila Lulus Tahun 2003.
3. Sekolah Menengah Atas di SMK Pertanian Gotong Royong Telaga Lulus Tahun 2008.
4. S1 Agribisnis UNG Tahun 2015

2. Pendidikan Non Formal

1. Pada Tahun 2008, telah mengikuti kegiatan pembinaan belajar kampus (PBK) pada tanggal 22 S/D 25 Agustus 2008 oleh Badan Eksekutif Mahasiswa Universitas Negeri Gorontalo.
2. Pada Bulan Juli-Agustus 2011 telah melaksanakan (KKS) di Desa Batu Hijau, Kecamatan Bone Pantai, Kabupaten Bone Bolango.