

BAB V

PENUTUP

5.1 Kesimpulan

Berdasarkan hasil analisis data dan pengujian hipotesis dari penelitian yang telah dilakukan, diketahui bahwa hipotesis yang berbunyi terdapat pengaruh bimbingan kelompok teknik *cinema therapy* terhadap pemahaman homoseksual siswa diterima, dalam arti bahwa bimbingan kelompok teknik *cinema therapy* dapat membantu dalam meningkatkan pemahaman siswa tentang homoseksual siswa. Hal ini ditunjukkan dengan harga t_{hitung} sebesar -22,48, sedangkan dari daftar distribusi t pada taraf nyata 5% diperoleh $t_{0,975}(28)=2,05$. Ternyata harga t_{hitung} memperoleh harga lain, atau t_{hitung} telah berada di luar daerah penerimaan H_0 , sehingga dapat disimpulkan bahwa H_0 ditolak dan menerima H_1 .

5.2 Saran

Berdasarkan kesimpulan yang ada, maka ada beberapa hal yang perlu peneliti kemukakan diantaranya:

- a. Teknik *cinema therapy* merupakan salah satu teknik yang tepat untuk digunakan guru bimbingan dan konseling dalam meningkatkan pemahaman tentang homoseksual, jika dilakukan secara intensif dan berkesinambungan.
- b. Bagi peneliti selanjutnya diharapkan melakukan penelitian tentang hubungan perilaku homoseksual ditinjau dari faktor lain.

DAFTAR PUSTAKA

- Azhari dan Putra. 2008. *Membongkar rahasia jaringan cinta terlarang homoseksual*. Jakarta: Hujjah Press
- Hasan, Sidik. dan Nasma. 2008. *Let's Talk About Love*. Bandung : Tiga Serangkai
- Danim, Sudarwan. 2014. *Perkembangan Peserta Didik*. Bandung: ALFABETA, cv
- Gipson, Robert dkk. 2011. *Bimbingan dan Konseling*. Yogyakarta: Pustaka Pelajar.
- Hartina, Sitti. 2009. *Konsep dasar Bimbingan Kelompok*. Bandung : PT Rineka Cipta.
- Noviana, Nana. 2016 . *Konsep HIV/AIDS Seksualitas dan Kesehatan Produksi*. Jakarta: CV Trans Info Media
- Rusmana, Nandang. 2009. *Bimbingan dan Konseling Kelompok Disekolah*. Bandung: Rizki Press
- Sarwono, Sarlito. 2012. *Psikologi Remaja*. Jakarta: PT. RajaGrafindo persada
- Sadarjoen, Sawatri. 2005. *Bunga Rampai Kasus Gangguan Psikoseksual*. Bandung: PT Refika Aditama
- Sayandari, Nopiputu. 2014. *Penerapan Bimbingan Kelompok Dengan Teknik Diskusi Kelompok Untuk Meningkatkan Rasa Percaya Diri Siswa Kelas Viii E SMP Negeri 3 Singaraja Tahun Pelajaran 2013/2014*. e-journal Undiksa Jurusan Bimbingan Konseling Volume: 2 No <http://ejournal.unp.ac.id/index.php/konselor/article/viewFile/887/908>
- Setiadi, Elly dan Usman Kotip. 2011. *Pengantar Sosiologi Pemahaman Fakta dan Gejala Permasalahan Sosial : Teori, Aplikasinya, dan Pemecahannya*. Jakarta : Kencana
- Sinyo, 2014. *Anaku Bertanya tentang LGBT*. Jakarta: PT. Elex Media Komputindo

Supriatna, Mamat. 2011. *Bimbingan dan konseling berbasis kompetensi*. Jakarta: PT Raja Grafindo Persada.

Sudjana. 2005. *Metode Statika*. Bandung: Tarsito.

Sugiyono. 2009. *Metode Penelitian Pendidikan Pendekatan Kuantitatif, Kualitatif, dan R&D*. Bandung: Alfabeta.

Soetjningsih. 2004. *Tumbuh kembang remaja dan permasalahannya*. Jakarta: Cv Agung Seto

Syahrul, Muhamad. 2015. *Pengaruh Layanan Bimbingan Kelompok Terhadap Peningkatan Penyesuaian Diri Siswa*. **Journal of EST**, Volume 1, Nomor 1,

https://simki.lp2m.unpkediri.ac.id/mahasiswa/file_artikel/2015/11.1.01.01.0166.pdf

Diakses Kamis 8 Juni 2017

Utami, N. W. 2011. *Penerapan Teknik Sinema education dalam Meningkatkan Keterampilan Pemecahan masalah (Problem Solving Skill) Siswa*. Makalah Disajikan Pada Seminar & Lokakarya Teknik Strategi Bimbingan dan Konseling Untuk Pendidikan Karakter. Malang: Universitas Negeri Malang.

Vive, vike. 2014 *Perilaku Menyimpang Dikalangan Remaja*. Jurnal Vol 3. No 1 (<http://Joernal.ui.ac.id/index.php/jki/article/view/1246.1151>) di akses Kamis 21 Juli 2016

Wills, Sofyan. 2013. *Konseling Individual Teori dan Praktek*. Bandung: ALFABETA

Lampiran 1

KISI-KISI INSTRUMEN PENELITIAN PEMAHAMAN TERHADAP PERILAKU HOMOSEKSUAL (UJI COBA)

Tabel 3. Kisi-kisi Instrumen Penelitian Pemahaman Terhadap Perilaku Homoseksual (Uji Coba)

NO	INDIKATOR	NOMOR ITEM		Σ
		(+)	(-)	
1	Pemahaman ciri-ciri homoseksual	2,3,4,6,7,9	1,5,8,10	10
2	Pemahaman dampak homoseksual	11,12,13,14, 17,19,20	15,16,18	10
3	Pemahaman faktor penyebab homoseksual	21,22,23,26, 27,28,	24,25,29,30	10
4	Pemahaman cara mengatasi homoseksual	31,32,34,35, 38,40	33,36,37,39	10
	JUMLAH	25	15	40

Lampiran 2

INSTRUMEN PERILAKU HOMOSEKSUAL

Melalui Instrumen ini adik-adik di harapkan untuk memberikan informasi. Informasi yang adik-adik berikan bersifat rahasia. Karena dalam angket ini terdiri dari beberapa masalah yang mungkin dialami adik-adik, di harapkan dalam mengisi angket diperlukan kejujuran, karena dengan adanya kejujuran kami mampu mengukur masalah yang dialami siswa. Angket ini sangat tertutup, maka tidak perlu khawatir atas jawaban yang anda pilih.

Dibawah ini terdapat beberapa pernyataan masalah yang mungkin Anda alami. Bubuhkanlah tanda ceklis (√) pada salah satu kotak dalam lembar alternatif jawaban. Alternatif jawabannya yaitu:

1. Jawablah **SANGAT SESUAI (SS)**, apabila isi pernyataan sangat sesuai dengan keadaan anda.
2. Jawablah **SESUAI (S)**, apabila isi pernyataan sesuai dengan keadaan anda.
3. Jawablah **KURANG SESUAI (KS)**, apabila isi pernyataan kurang sesuai dengan keadaan anda.
4. Jawablah **SANGAT TIDAK SESUAI (STS)**, apabila isi pernyataan tidak sesuai dengan keadaan anda.

Kejujuran dan berdasarkan hati nurani sangat diperlukan dalam menjawab kuesioner ini. Atas kesediaan anda meluangkan sedikit waktunya untuk keperluan ini, saya ucapkan banyak terima kasih

NO	PERNYATAAN	SS	S	KS	STS
1	Saya kurang memahami apa saja ciri-ciri homoseksual				
2	Saya memahami pentingnya memakai asesoris selayaknya wanita adalah untuk membedakan pria dan wanita				
3	Saya paham menggunakan make up selayaknya wanita adalah cara untuk tampil menarik				
4	Menurut saya wanita menggunakan anting hanya disebelah kanan salah satu ciri-ciri perilaku homoseksual				
5	Menurut saya dengan rambut tomboy saya bisa percaya diri				
6	Saya paham pentingnya menggunakan jilbab dari pada topi untuk wanita				
7	Saya paham menggunakan pakaian warna terang seperti pink dari pada warna gelap adalah jauh dari ciri-ciri homoseksual				
8	Menurut saya dengan menggunakan pria dari pada sepatu wanita membuat saya kelihatan keren				
9	Saya mengoleksi beberapa boneka dari pada poster				
10	Saya paham bahwa perempuan yang berpenampilan seperti laki-laki salah satu ciri-ciri perilaku homoseksual				
11	Saya memahami faktor penyebab perilaku homoseksual				
12	Saya memahami otak, hormon, kromosom dan susunan saraf adalah faktor penyebab terjadinya perilaku homoseksual				
13	Saya menganut ajaran Islam yang mentang perilaku homoseksual				
14	Saya paham orang tua saya dapat menyebabkan perilaku homoseksual				
15	Menurut saya orangtua kurang memahami faktor penyebab homoseksual				
16	Saya pernah mengalami kekerasan seksual				
17	Saya tidak pernah mengalami pengalaman traumatik terhadap kekerasan seksual				
18	Saya kurang memahami homoseksual dalam ajaran agama				
19	Saya paham agama adalah benteng untuk memerangi perilaku homoseksual				
20	Saya paham bermesraan di tempat umum adalah hal yang tidak baik				

- 21 Saya paham dampak dari perilaku homoseksual
- 22 Saya paham memiliki gairah seksual pada lawan jenis menandakan saya tidak baik
- 23 Saya paham perilaku homoseksual akan dikucilkan di kalangan masyarakat
- 24 Menurut saya homoseksual tidak melanggar norma agama
- 25 Menurut saya homoseksual adalah perilaku yang tidak menjijikkan
- 26 Saya tahu pelaku homoseksual kemungkinan akan mendapat penyakit HIV/AIDS
- 27 Menurut saya pelaku homoseksual akan merasa tidak nyaman dalam lingkungan masyarakat
- 28 Saya memiliki lingkungan yang jauh dari perilaku homoseksual
- 29 Menurut saya pelaku homoseksual akan mengalami deskriminasi dalam lingkungan
- 30 Saya tahu pelaku homoseksual akan mengalami tekanan batin dalam lingkungannya
- 31 Dengan mendekati diri kepada Allah berarti saya mengatasi perilaku homoseksual
- 32 Saya memiliki lingkungan yang dapat menjerumuskan saya kedalam perilaku homoseksual
- 33 Menurut saya konsep diri saya tidak baik sehingga akan mudah terpengaruh pada perilaku homoseksual
- 34 Menurut saya menguatkan niat untuk tidak mencoba-coba adalah cara mengatasi perilaku homoseksual
- 35 Menurut saya menambah pemahaman tentang ciri-ciri homoseksual akan mencegah perilaku homoseksual
- 36 Menurut saya menambah pemahaman tentang dampak dari perilaku homoseksual tidak akan menjerumuskan kita pada perilaku homoseksual
- 37 Dengan mengetahui penyebab terjadinya perilaku homoseksual tidak akan menjadikan saya menjadi penganut homoseksual
- 38 Saya paham bagaimana cara mengatasi perilaku homoseksual
- 39 Saya paham perilaku homoseksual akan merugikan diri saya sendiri
- 40 Saya paham jika saya melakukan perilaku homoseksual saya adalah orang yang sangat menjijikkan

Lampiran 3

Responden	1	2	3	4	5	6	7	8	9	10	11	12	13	14	15	16	17	18	19	20	21
1	4	4	4	4	4	4	4	4	4	4	4	4	4	4	4	4	4	4	4	4	4
2	3	3	3	3	2	1	3	1	4	4	4	4	4	3	4	2	4	3	4	4	1
3	4	3	3	3	3	3	4	3	4	3	2	3	2	3	4	3	2	3	4	4	4
4	3	3	4	1	3	3	4	3	1	3	3	1	3	3	4	2	2	1	4	3	4
5	4	3	4	4	4	4	1	3	3	4	1	4	3	2	2	3	2	4	2	4	1
6	4	3	2	3	4	3	3	1	1	4	2	4	3	4	4	3	4	4	1	4	4
7	4	3	4	3	4	4	2	2	3	3	3	3	3	1	2	3	2	4	3	2	4
8	4	3	3	2	3	3	3	2	3	4	1	3	3	4	2	3	1	3	3	2	2
9	3	3	2	3	3	3	3	3	3	2	1	4	3	3	4	3	2	4	4	4	4
10	1	1	3	3	3	3	1	2	1	3	4	2	3	2	4	4	3	4	4	4	2
11	1	1	4	2	2	4	1	4	1	1	1	4	3	4	4	2	2	3	4	1	4
12	4	1	4	2	4	4	3	3	2	4	3	3	3	3	3	4	1	4	2	3	2
13	3	3	3	3	1	3	3	4	3	3	4	1	1	1	2	3	2	3	3	2	3
14	4	4	2	2	3	4	3	1	4	4	2	4	2	4	4	3	1	1	4	4	4
15	4	4	3	4	2	3	3	1	3	4	1	1	3	3	3	3	2	4	3	1	2
16	4	4	4	2	3	4	1	1	3	2	1	1	4	4	2	4	4	2	3	1	3
17	4	3	4	3	3	3	2	2	3	3	3	3	3	3	3	1	3	3	3	4	4
18	1	3	4	1	1	2	1	1	3	3	2	3	1	3	3	2	3	2	4	1	2
19	2	3	3	3	2	3	2	2	4	3	2	3	3	2	3	2	3	3	3	1	4
20	4	3	2	3	4	3	1	1	4	2	1	3	3	4	2	3	2	2	1	1	4
21	4	3	3	1	2	3	2	2	2	2	1	3	2	3	2	3	2	3	4	1	4
22	4	4	3	4	2	4	4	1	4	4	3	3	4	3	4	1	4	4	4	1	4
23	4	4	4	2	4	4	1	1	4	1	4	4	1	4	4	1	1	4	4	1	4
24	4	3	4	2	4	3	1	2	1	4	1	3	3	1	4	4	4	4	4	1	4
25	3	4	2	4	4	4	2	2	1	4	3	3	2	4	3	3	3	4	4	4	4
26	1	2	4	3	2	4	2	1	2	4	2	2	2	2	1	1	3	3	4	1	4
27	4	4	4	1	4	4	3	1	4	4	1	4	3	4	3	3	2	4	4	1	4
28	4	4	3	4	3	4	3	2	3	3	1	4	3	4	1	4	1	4	1	2	4
29	3	4	3	3	3	3	3	2	3	3	3	1	2	3	3	1	4	1	2	3	4
30	4	3	3	4	3	4	4	4	1	4	3	4	3	4	2	4	4	4	3	4	3
31	3	3	3	3	3	3	3	4	3	2	3	1	3	2	4	4	2	1	4	1	3
32	3	3	2	3	3	3	3	4	4	4	3	3	1	4	3	2	2	4	4	1	4
33	1	2	4	3	3	3	3	4	2	3	3	3	3	1	3	3	2	2	3	4	4
34	2	3	4	2	2	3	4	2	2	2	3	2	3	3	3	2	2	3	3	2	3
35	3	4	2	4	1	3	4	4	2	3	1	1	1	4	1	3	2	3	3	2	3
36	4	3	4	3	3	3	3	4	1	3	3	2	2	4	3	3	2	3	4	1	4
37	4	3	2	3	4	4	3	2	4	3	3	2	3	1	3	4	2	4	1	4	4
38	4	3	3	3	3	3	3	1	1	3	3	2	2	1	3	3	3	4	4	1	4
39	4	3	4	3	3	3	3	2	3	3	3	4	2	1	3	3	2	3	4	1	4
40	3	4	4	4	4	4	4	4	2	4	3	1	2	4	4	3	2	4	4	4	4
41	4	4	4	3	3	3	3	4	4	4	3	4	2	1	3	3	2	4	4	1	4
42	4	1	4	4	2	4	4	4	2	3	4	1	4	3	4	3	4	3	4	4	4
43	4	3	4	4	4	4	4	4	4	3	3	2	2	2	2	3	2	4	4	4	4
44	3	3	1	1	2	3	2	1	2	3	4	2	2	4	1	3	1	1	1	3	3
45	2	3	1	1	1	1	3	1	2	4	2	2	1	1	1	2	1	1	2	3	3
46	1	2	1	1	1	1	3	1	2	2	1	2	2	1	1	1	1	3	4	3	2
47	4	4	1	3	3	3	1	2	2	3	1	1	1	3	4	1	3	3	1	2	3
48	3	3	2	3	3	3	2	1	2	3	1	1	3	4	2	3	2	4	4	1	4
49	3	2	2	4	4	4	1	1	2	4	1	2	2	1	3	3	2	3	1	1	3
50	3	1	2	3	3	3	3	1	1	3	1	2	3	1	2	2	3	3	2	3	3
JUMLAH	162	150	152	140	144	161	131	115	2	158	115	130	125	138	143	136	119	156	158	119	171
R.Hit	0.528	0.355	0.512	0.500	0.543	0.579	0.331	0.380	0.316	0.259	0.346	0.321	0.397	0.340	0.514	0.347	0.402	0.430	0.293	0.261	0.353

22	23	24	25	26	27	28	29	30	31	32	33	34	35	36	37	38	39	40	Jumlah	
4	2	3	3	3	1	4	3	2	3	4	3	4	3	3	4	4	3	4	144	
4	4	4	4	2	4	3	4	4	1	3	3	3	3	3	4	1	2	4	124	
4	4	1	1	3	4	4	4	4	2	3	2	3	4	3	4	1	3	4	125	
1	3	3	3	4	3	3	4	4	1	4	4	2	2	2	2	4	2	4	113	
1	1	3	3	4	3	3	4	3	4	2	4	4	1	4	4	2	3	3	118	
1	3	1	3	4	4	4	4	4	4	4	4	4	2	3	4	1	4	4	127	
3	3	3	3	4	3	4	2	1	3	3	4	4	3	2	4	1	4	3	119	
4	4	4	3	1	4	4	4	1	3	3	4	4	4	2	3	4	1	1	4	115
3	3	3	2	4	4	3	3	3	4	4	4	4	3	1	4	3	3	4	126	
3	4	1	3	4	1	4	4	1	4	4	4	1	3	4	2	2	1	3	110	
2	4	2	1	4	1	4	4	1	4	4	4	4	1	4	4	1	2	4	108	
3	2	1	4	2	4	1	3	4	3	4	1	3	4	3	2	4	2	3	115	
4	1	4	1	4	2	4	2	3	4	3	4	1	3	1	3	2	3	2	105	
1	4	2	3	3	3	4	4	4	4	3	4	3	4	3	4	1	3	4	125	
2	3	2	2	4	2	4	4	4	3	2	4	4	3	4	4	4	3	4	119	
2	4	2	4	4	3	4	4	4	4	4	4	4	4	4	4	4	2	4	126	
1	4	3	3	4	3	4	2	2	3	2	3	4	2	3	4	1	3	4	118	
2	4	2	2	4	3	3	3	2	3	3	3	3	3	3	3	3	3	3	101	
2	4	3	2	4	3	4	3	2	3	1	4	3	2	3	4	4	1	4	112	
1	4	3	2	4	4	2	4	2	1	3	4	4	4	2	4	1	1	4	107	
1	4	3	1	4	2	4	4	1	3	3	4	4	4	2	2	4	4	3	109	
1	4	4	1	4	1	4	4	1	4	2	4	4	3	4	4	1	4	4	127	
4	4	1	4	4	4	4	4	1	4	3	4	4	4	1	4	1	4	4	124	
1	4	3	4	4	2	4	3	3	4	4	3	4	3	4	4	2	3	4	124	
2	4	2	3	4	4	4	4	1	3	2	4	4	4	3	4	1	4	4	128	
1	4	3	3	4	3	4	4	2	3	2	4	4	3	2	4	4	3	4	111	
2	2	4	2	4	3	4	4	1	3	1	3	2	3	3	4	3	3	4	121	
4	2	1	4	2	4	4	4	1	3	1	4	4	4	2	1	2	4	4	117	
3	4	3	4	1	2	3	4	4	3	4	4	3	3	4	1	4	4	3	118	
3	2	2	4	3	4	3	1	4	4	4	4	1	4	4	1	4	4	4	132	
3	2	4	4	4	1	2	1	4	4	4	3	3	2	3	2	3	4	2	113	
4	3	3	4	3	4	4	4	1	2	2	4	4	3	3	4	1	4	4	124	
3	3	1	4	3	4	4	4	1	2	2	4	4	3	3	4	1	3	4	116	
2	2	3	3	4	3	4	3	3	2	3	4	3	3	4	1	3	4	2	110	
2	3	3	3	4	1	4	4	2	1	1	4	4	4	3	4	1	3	4	109	
1	3	3	3	4	3	4	4	4	3	3	3	3	3	3	3	1	3	4	120	
4	4	3	3	4	3	4	4	2	3	3	4	4	4	3	3	1	4	4	127	
1	4	2	3	4	3	3	2	2	3	2	3	3	3	3	4	1	2	4	109	
4	2	2	3	3	3	4	4	3	1	4	4	4	3	3	1	3	4	4	120	
1	4	2	3	4	4	4	4	1	3	4	4	4	4	3	4	4	3	4	136	
1	4	2	3	4	4	4	4	4	3	2	4	4	4	3	4	1	3	4	129	
4	4	2	1	4	3	4	1	2	4	2	4	4	4	4	4	1	4	4	130	
1	4	3	3	3	3	4	3	2	3	2	4	4	3	3	4	4	3	4	130	
2	2	3	2	3	2	3	3	1	3	3	4	2	2	3	3	3	2	3	95	
1	1	4	1	2	3	2	1	3	1	2	2	1	2	3	1	4	4	2	78	
1	2	2	3	2	2	2	3	1	2	1	2	4	3	1	2	3	1	1	74	
2	2	2	3	1	4	4	3	1	3	3	4	4	3	3	4	1	3	4	103	
1	2	2	2	4	3	4	2	1	3	1	1	4	4	2	4	1	4	4	103	
1	2	3	3	1	2	4	4	1	1	1	4	1	4	3	4	1	3	4	96	
2	3	2	3	3	2	3	2	1	3	3	3	3	3	3	3	4	2	4	100	
111	155	127	139	168	145	179	165	115	147	134	178	167	156	146	166	111	148	181		
0.301	0.385	-0.109	0.256	0.291	0.255	0.435	0.240	0.260	0.394	0.302	0.324	0.358	0.262	0.275	0.350	-0.095	0.311	0.596		
0.235	0.235	0.235	0.235	0.235	0.235	0.235	0.235	0.235	0.235	0.235	0.235	0.235	0.235	0.235	0.235	0.235	0.235	0.235		
VALID	VALID	TIDAK	VALID	VALID	VALID	VALID	VALID	VALID	VALID	VALID	VALID	VALID	VALID	VALID	VALID	TIDAK	VALID	VALID		

Responden	1	2	3	4	5	6	7	8	9	10	11	12	13	14	15	16	17	18	19	20	21	22
1	4	4	4	4	4	4	4	4	4	4	4	4	4	4	4	4	4	4	4	4	4	4
2	3	3	3	3	2	1	3	1	4	4	4	4	4	3	4	2	4	3	4	4	1	4
3	4	3	3	3	3	3	4	3	4	3	2	3	2	3	4	3	2	3	4	4	4	4
4	3	3	4	1	3	3	4	3	1	3	3	1	3	3	4	2	2	1	4	3	4	1
5	4	3	4	4	4	4	1	3	3	4	1	4	3	2	2	3	2	4	2	4	1	1
6	4	3	2	3	4	3	3	1	1	4	2	4	3	4	4	3	4	4	1	4	4	1
7	4	3	4	3	4	4	2	2	3	3	3	3	1	2	3	2	4	3	2	4	3	
8	4	3	3	2	3	3	3	2	3	4	1	3	3	4	2	3	1	3	3	2	2	4
9	3	3	2	3	3	3	3	3	3	2	1	4	3	3	4	3	2	4	4	4	4	3
10	1	1	3	3	3	3	1	2	1	3	4	2	3	2	4	4	3	4	4	4	2	3
11	1	1	4	2	2	4	1	4	1	1	1	4	3	4	4	2	2	3	4	1	4	2
12	4	1	4	2	4	4	3	3	2	4	3	3	3	3	3	4	1	4	2	3	2	3
13	3	3	3	3	1	3	3	4	3	3	4	1	1	1	2	3	2	3	3	2	3	4
14	4	4	2	2	3	4	3	1	4	4	2	4	2	4	4	3	1	1	4	4	4	1
15	4	4	3	4	2	3	3	1	3	4	1	1	3	3	3	3	2	4	3	1	2	2
16	4	4	4	2	3	4	1	1	3	2	1	1	4	4	2	4	4	2	3	1	3	2
17	4	3	4	3	3	3	2	2	3	3	3	3	3	3	3	1	3	3	3	4	4	1
18	1	3	4	1	1	2	1	1	3	3	2	3	1	3	3	2	3	2	4	1	2	2
19	2	3	3	3	2	3	2	2	4	3	2	3	3	2	3	2	3	3	3	1	4	2
20	4	3	2	3	4	3	1	1	4	2	1	3	3	4	2	3	2	2	1	1	4	1
21	4	3	3	1	2	3	2	2	2	2	1	3	2	3	2	3	2	3	4	1	4	1
22	4	4	3	4	2	4	4	1	4	4	3	3	4	3	4	1	4	4	1	4	1	1
23	4	4	4	2	4	4	1	1	4	1	4	4	1	4	4	1	1	4	4	1	4	4
24	4	3	4	2	4	3	1	2	1	4	1	3	3	1	4	4	4	4	4	1	4	1
25	3	4	2	4	4	4	2	2	1	4	3	3	2	4	3	3	3	4	4	4	4	2
26	1	2	4	3	2	4	2	1	2	4	2	2	2	2	1	1	3	3	4	1	4	1
27	4	4	4	1	4	4	3	1	4	4	1	4	3	4	3	3	2	4	4	1	4	2
28	4	4	3	4	3	4	3	2	3	3	1	4	3	4	1	4	1	4	1	2	4	4
29	3	4	3	3	3	3	3	2	3	3	3	1	2	3	3	1	4	1	2	3	4	3
30	4	3	3	4	3	4	4	4	1	4	3	4	3	4	2	4	4	4	3	4	3	3
31	3	3	3	3	3	3	3	4	3	2	3	1	3	2	4	4	2	1	4	1	3	3
32	3	3	2	3	3	3	3	4	4	4	3	3	1	4	3	2	2	4	4	1	4	4
33	1	2	4	3	3	3	3	4	2	3	3	3	3	1	3	3	2	2	3	4	4	3
34	2	3	4	2	2	2	3	4	2	2	2	3	2	3	3	2	2	3	3	2	3	2
35	3	4	2	4	1	3	4	4	2	3	1	1	1	4	1	3	2	3	3	2	3	2
36	4	3	4	3	3	3	3	4	1	3	3	2	2	4	3	3	2	3	4	1	4	1
37	4	3	2	3	4	4	3	2	4	3	3	2	3	1	3	4	2	4	1	4	4	4
38	4	3	3	3	3	3	3	1	1	3	3	2	2	1	3	3	3	4	4	1	4	1
39	4	3	4	3	3	3	3	2	3	3	3	4	2	1	3	3	2	3	4	1	4	4
40	3	4	4	4	4	4	4	4	2	4	3	1	2	4	4	3	2	4	4	4	4	1
41	4	4	4	3	3	3	3	4	4	4	3	4	2	1	3	3	2	4	4	1	4	1
42	4	1	4	4	2	4	4	4	2	3	4	1	4	3	4	3	4	3	4	4	4	4
43	4	3	4	4	4	4	4	4	4	3	3	2	2	2	2	3	2	4	4	4	4	1
44	3	3	1	1	2	3	2	1	2	3	4	2	2	4	1	3	1	1	1	3	3	2
45	2	3	1	1	1	1	3	1	2	4	2	2	1	1	1	2	1	1	2	3	3	1
46	1	2	1	1	1	1	3	1	2	2	1	2	2	1	1	1	1	3	4	3	2	1
47	4	4	1	3	3	3	1	2	2	3	1	1	1	3	4	1	3	3	1	2	3	2
48	3	3	2	3	3	3	2	1	2	3	1	1	3	4	2	3	2	4	4	1	4	1
49	3	2	2	4	4	4	1	1	2	4	1	2	2	1	3	3	2	3	1	1	3	1
50	3	1	2	3	3	3	3	1	1	3	1	2	3	1	2	2	3	3	2	3	3	2
VARIANS	1.043	0.776	0.978	0.939	0.883	0.624	1.016	1.520	1.187	0.668	1.194	1.224	0.745	1.411	1.021	0.859	0.934	1.006	1.198	1.710	0.738	1.400

23	25	26	27	28	29	30	31	32	33	34	35	36	37	39	40	JUMLAH	
2	3	3	1	4	3	2	3	4	3	4	3	3	4	3	4	137	
4	4	2	4	3	4	4	1	3	3	3	3	3	4	2	4	119	
4	1	3	4	4	4	4	2	3	2	3	4	3	4	3	4	123	
3	3	4	3	3	4	4	1	4	4	2	2	2	2	2	4	106	
1	3	4	3	3	4	3	4	2	4	4	1	4	4	3	3	113	
3	3	4	4	4	4	4	4	4	4	4	2	3	4	4	4	125	
3	3	4	3	4	2	1	3	3	4	4	3	2	4	4	3	115	
4	3	1	4	4	4	1	3	3	4	4	2	3	4	1	4	110	
3	2	4	4	3	3	3	4	4	4	4	3	1	4	3	4	120	
4	3	4	1	4	4	1	4	4	4	1	3	4	2	1	3	107	
4	1	4	1	4	4	1	4	4	4	4	1	4	4	2	4	105	
2	4	2	4	1	3	4	3	4	1	3	4	3	2	2	3	110	
1	1	4	2	4	2	3	4	3	4	1	3	1	3	3	2	99	
4	3	3	3	4	4	4	4	3	4	3	4	3	4	3	4	122	
3	2	4	2	4	4	4	3	2	4	4	3	4	4	3	4	113	
4	4	4	3	4	4	4	4	4	4	4	4	4	4	2	4	120	
4	3	4	3	4	2	2	3	2	3	4	2	3	4	3	4	114	
4	2	4	3	3	3	2	3	3	3	3	3	3	3	3	3	96	
4	2	4	3	4	3	2	3	1	4	3	2	3	4	1	4	105	
4	2	4	4	2	4	2	1	3	4	4	4	2	4	1	4	103	
4	1	4	2	4	4	1	3	3	4	4	4	2	2	4	3	102	
4	1	4	1	4	4	1	4	2	4	4	3	4	4	4	4	122	
4	4	4	4	4	4	1	4	3	4	4	4	1	4	4	4	122	
4	4	4	2	4	3	3	4	4	3	4	3	4	4	3	4	119	
4	3	4	4	4	4	1	3	2	4	4	4	3	4	4	4	125	
4	3	4	3	4	4	2	3	2	4	4	3	2	4	3	4	104	
2	2	4	3	4	4	1	3	1	3	2	3	3	4	3	4	114	
2	4	2	4	4	4	1	3	1	4	4	4	2	1	4	4	114	
4	4	1	2	3	4	4	3	4	4	3	3	4	1	4	3	111	
2	4	3	4	3	1	4	4	4	4	1	4	4	1	4	4	126	
2	4	4	1	2	1	4	4	4	3	3	2	3	2	4	2	106	
3	4	3	4	4	4	1	2	2	4	4	3	3	4	4	4	120	
3	4	3	4	4	4	1	2	2	4	4	3	3	4	3	4	114	
2	3	4	3	4	3	3	2	3	4	3	3	4	1	4	2	104	
3	3	4	1	4	4	2	1	1	4	4	4	3	4	3	4	105	
3	3	4	3	4	4	4	3	3	3	3	3	3	3	3	4	116	
4	3	4	3	4	4	2	3	3	4	4	4	3	3	4	4	123	
4	3	4	3	3	2	2	3	2	3	3	3	3	4	2	4	106	
2	3	3	3	4	4	4	3	1	4	4	4	3	3	3	4	117	
4	3	4	4	4	4	1	3	4	4	4	4	3	4	3	4	130	
4	3	4	4	4	4	4	3	2	4	4	4	3	4	3	4	126	
4	1	4	3	4	1	2	4	2	4	4	4	4	4	4	4	127	
4	3	3	3	4	3	2	3	2	4	4	3	3	4	3	4	123	
2	2	3	2	3	3	1	3	3	4	2	2	3	3	2	3	89	
1	1	2	3	2	1	3	1	2	2	1	2	3	1	4	2	70	
2	3	2	2	2	3	1	2	1	2	4	3	1	2	1	1	69	
2	3	1	4	4	3	1	3	3	4	4	3	3	4	3	4	100	
2	2	4	3	4	2	1	3	1	1	4	4	2	4	4	4	100	
2	3	1	2	4	4	1	1	1	4	1	4	3	4	3	4	92	
3	3	3	2	3	2	1	3	3	3	3	3	3	3	2	4	94	
																Est	184.815
0.990	0.910	0.929	0.990	0.534	0.949	1.561	0.874	1.079	0.619	0.964	0.679	0.687	1.079	0.896	0.526	Σsi	37.340

Lampiran 4

KISI-KISI INSTRUMEN PENELITIAN

PERILAKU HOMOSEKSUAL

(SETELAH UJI COBA)

Tabel 1. Kisi-kisi Instrumen Penelitian Motivasi perilaku homoseksual (setelah Uji Coba)

NO	INDIKATOR	NOMOR ITEM		Σ
		(+)	(-)	
1	Pemahaman terhadap ciri-ciri perilaku homoseksual	2,3,4,6,7,9	1,5,8,10	10
2	Pemahaman terhadap dampak perilaku homoseksual	11,12,13,14,17 ,19,20	15,16,18	10
3	pemahaman terhadap faktor penyebab perilaku homoseksual	21,22,23,26,27 ,	24,25,28 ,29	9
4	Pemahaman terhadap cara mengatasi perilaku homoseksual	31,32,34,35,39	33,36,37 ,38	9
	JUMLAH	24	14	38

Lampiran 5

INSTRUMEN PERILAKU HOMOSEKSUAL

Melalui angket ini adik-adik di harapkan untuk memberikan informasi. Informasi yang adik-adik berikan bersifat rahasia. Karena dalam angket ini terdiri dari beberapa masalah yang mungkin dialami adik-adik, di harapkan dalam mengisi angket diperlukan kejujuran, karena dengan adanya kejujuran kami mampu mengukur masalah yang dialami siswa. Angket ini sangat tertutup, maka tidak perlu khawatir atas jawaban yang anda pilih.

Dibawah ini terdapat beberapa pernyataan masalah yang mungkin Anda alami. Bubuhkanlah tanda ceklis (√) pada salah satu kotak dalam lembar alternatif jawaban. Alternatif jawabannya yaitu:

1. Jawablah **SANGAT SESUAI (SS)**, apabila isi pernyataan sangat sesuai dengan keadaan anda.
2. Jawablah **SESUAI (S)**, apabila isi pernyataan sesuai dengan keadaan anda.
3. Jawablah **KURANG SESUAI (KS)**, apabila isi pernyataan kurang sesuai dengan keadaan anda.
4. Jawablah **SANGAT TIDAK SESUAI (STS)**, apabila isi pernyataan tidak sesuai dengan keadaan anda.

Kejujuran dan berdasarkan hati nurani sangat diperlukan dalam menjawab kuesioner ini. Atas kesediaan anda meluangkan sedikit waktunya untuk keperluan ini, saya ucapkan banyak terima kasih.

NO	PERNYATAAN	SS	S	KS	STS
1	Saya kurang memahami apa saja ciri-ciri homoseksual				
2	Saya memahami pentingnya memakai asesoris selayaknya wanita adalah untuk membedakan pria dan wanita				
3	Saya paham menggunakan make up selayaknya wanita adalah cara untuk tampil menarik				
4	Menurut saya wanita menggunakan anting hanya disebelah kanan salah satu ciri-ciri perilaku homoseksual				
5	Menurut saya dengan rambut tomboy saya bisa percaya diri				
6	Saya paham pentingnya menggunakan jilbab dari pada topi untuk wanita				
7	Saya paham menggunakan pakaian warna terang seperti pink dari pada warna gelap adalah jauh dari ciri-ciri homoseksual				
8	Menurut saya dengan menggunakan sepatu pria dari pada sepatu wanita membuat saya kelihatan keren				
9	Saya mengoleksi beberapa boneka dari pada poster				
10	Saya paham bahwa perempuan yang berpenampilan seperti laki-laki salah satu ciri-ciri perilaku homoseksual				
11	Saya memahami faktor penyebab perilaku homoseksual				
12	Saya memahami otak, hormon, kromosom dan susunan saraf adalah faktor penyebab terjadinya perilaku homoseksual				
13	Saya menganut ajaran Islam yang mentang perilaku homoseksual				
14	Saya paham pola asuh dari orang tua dapat menyebabkan perilaku homoseksual				
15	Menurut saya pola asuh orangtua saya memiliki ciri perilaku homoseksual				
16	Saya pernah mengalami kekerasan seksual				
17	Saya tidak pernah mengalami pengalaman traumatik terhadap kekerasan seksual				
18	Saya kurang memahami homoseksual dalam ajaran agama				
19	Saya paham agama adalah benteng untuk memerangi perilaku homoseksual				
20	Saya paham bermesraan di tempat umum adalah hal yang tidak baik				
21	Saya paham dampak dari perilaku homoseksual				
22	Saya paham memiliki gairah seksual pada lawan jenis menandakan saya tidak baik				
23	Saya paham perilaku homoseksual akan dikucilkan di kalangan masyarakat				
24	Menurut saya homoseksual adalah perilaku yang tidak menjijikkan				

25	Saya tahu pelaku homoseksual kemungkinan akan mendapat penyakit HIV/AIDS
26	Menurut saya pelaku homoseksual akan merasa tidak nyaman dalam lingkungan masyarakat
27	Saya memiliki lingkungan yang jauh dari perilaku homoseksual
28	Menurut saya pelaku homoseksual akan mengalami deskriminasi dalam lingkungan
29	Saya tahu pelaku homoseksual akan mengalami tekanan batin dalam lingkungannya
30	Dengan mendekatkan diri kepada Allah berarti saya mengatasi perilaku homoseksual
31	Saya memiliki lingkungan yang dapat menjerumuskan saya kedalam perilaku homoseksual
32	Menurut saya konsep diri saya tidak baik sehingga akan mudah terpengaruh pada perilaku homoseksual
33	Menurut saya menguatkan niat untuk tidak mencoba-coba adalah cara mengatasi perilaku homoseksual
34	Menurut saya menambah pemahaman tentang ciri-ciri homoseksual akan mencegah perilaku homoseksual
35	Menurut saya menambah pemahaman tentang dampak dari perilaku homoseksual tidak akan menjerumuskan kita pada perilaku homoseksual
36	Dengan mengetahui penyebab terjadinya perilaku homoseksual tidak akan menjadikan saya menjadi penganut homoseksual
37	Saya paham perilaku homoseksual akan merugikan diri saya sendiri
38	Saya paham jika saya melakukan perilaku homoseksual saya adalah orang yang sangat menjijikkan

Lampiran 6

Tabel 3 Skor Tes Awal X_1 (*Pre-Test*)

No	Skor <i>Pre-Test</i>
1	103
2	109
3	100
4	103
5	111
6	106
7	112
8	113
9	124
10	120
11	115
12	106
13	109
14	114

Untuk memperoleh hasil data *pre-test* dilakukan langkah-langkah sebagai berikut:

1. Menentukan rentang kelas

$$\begin{aligned} R &= \text{Skor maksimum} - \text{skor minimum} \\ &= 124 - 100 = 24 \end{aligned}$$

2. Menentukan banyaknya kelas dengan menggunakan *struges* dengan rumus sebagai berikut:

$$\begin{aligned} K &= 1 + 3,3 \log n \\ &= 1 + 3,3 \log 15 \\ &= 1 + 3,3 (1,18) \\ &= 1 + 3,89 \\ &= 4,89 \text{ (dibulatkan menjadi 5)} \end{aligned}$$

3. Menentukan rentang kelas dengan rumus

$$P = \frac{R}{K}$$

$$P = \frac{24}{5}$$

$$= 4,8 \text{ (Dibulatkan menjadi 5)}$$

4. Membuat daftar distribusi frekuensi skor X_1 (*pre-test*)

No	Kelas interval	f_i	X_i	$f_i \cdot X_i$	$(X_i - \bar{X})$	$(X_i - \bar{X})^2$	$f_i(X_i - \bar{X})^2$
----	----------------	-------	-------	-----------------	-------------------	---------------------	------------------------

1	100-104	3	102	306	-8	64	192
2	105-109	5	107	535	-3	9	45
3	110-114	4	112	448	2	4	8
4	115-119	1	117	117	7	49	49
<hr/>							
5	120-124	2	122	244	12	144	288
	Σ	15		1650			590

5. Menghitung nilai rata-rata (\bar{x}) dengan menggunakan rumus:

$$\bar{x} = \frac{\sum fi \cdot xi}{\sum fi}$$

$$\bar{x} = \frac{1650}{15}$$

$$\bar{x} = 110$$

6. Mencari nilai rata-rata melalui varians S^2 dengan rumus

$$S^2 = \sqrt{\frac{\sum fi(xi - \bar{x})^2}{n - 1}} = \sqrt{\frac{590}{14}} = \sqrt{42,14} = 6,48$$

Lampiran 7

Tabel 4 Skor Tes Akhir X_2 (*Post-Test*)

No	Skor <i>Post-Test</i>
1	110
2	109
3	121
4	112
5	119
6	117
7	125
8	123
9	134
10	128
11	125
12	121

13	118
14	119
15	113

Untuk memperoleh hasil data *post-test* dilakukan langkah-langkah sebagai berikut:

7. Menentukan rentang kelas

$$R = \text{Skor maksimum} - \text{skor minimum}$$

$$= 130 - 110 = 24$$

8. Menentukan banyaknya kelas dengan menggunakan *struges* dengan rumus sebagai berikut:

$$K = 1 + 3,3 \log n$$

$$= 1 + 3,3 \log 15$$

$$= 1 + 3,3 (1,18)$$

$$= 1 + 3,89$$

$$= 4,89 \text{ (dibulatkan menjadi 5)}$$

9. Menentukan rentang kelas dengan rumus

$$P = \frac{R}{K}$$

$$P = \frac{24}{5}$$

$$= 4.8 \text{ (dibulatkan menjadi 5)}$$

10. Membuat daftar distribusi frekuensi skor X_2 (*post-test*)

No	Kelas interval	f_i	X_i	$f_i \cdot X_i$	$(X_i - \bar{X})$	$(X_i - \bar{X})^2$	$f_i(X_i - \bar{X})^2$
1	110-114	3	112	336	28,6	817,96	2453,88

2	115-119	5	117	585	-23,6	556,96	2784,8
3	120-124	3	122	366	-18,6	345,96	1037,88
4	125-129	3	127	381	-13,6	184,96	554,88
5	130-134	1	132	132	-8,6	73,96	73,96
Σ		15		1800			6905,4

11. Menghitung nilai rata-rata (\bar{x}) dengan menggunakan rumus:

$$\bar{x} = \frac{\Sigma fi \cdot xi}{\Sigma fi}$$

$$\bar{x} = \frac{1800}{15}$$

$$\bar{x} = 120,0$$

12. Mencari nilai rata-rata melalui varians S^2 dengan rumus

$$S^2 = \sqrt{\frac{\Sigma fi(xi - \bar{x})^2}{n - 1}} = \sqrt{\frac{6905,4}{14}} = \sqrt{493,2} = 22,2$$

Lampiran 8

Pengujian Normalitas Data Variabel X_1 (*Pre-Test*)

Dari hasil perhitungan sebelumnya maka diperoleh bahwa “Terima H_0 jika nilai Lo daftar $>$ Lo hitung sebaliknya tolak H_0 jika nilai Lo daftar $<$ Lo hitung”.

Tabel 5 Uji Normalitas Data X_1 (*Pre-Test*)

NO	X_i	F	Z_i	F(Z_i)	S(Z_i)	F(Z_i)- S(Z_i)	[F(Z_i)- S(Z_i)]
1	100	1	-1,54	0,0618	0,67	-0,0052	0,0052
2	103	1	-1,08	0,1401	0,133	0,0071	0,0071
3	103	1	-1,08	0,1401	0,2	-0,0599	0,0599
4	106	1	-0,61	0,3228	0,267	0,0558	0,0558
5	106	1	-0,61	0,3228	0,333	-0,0102	0,0102
6	107	1	-0,46	0,3228	0,4	-0,0772	0,0772

7	109	1	-0,15	0,4404	0,467	-0,0266	0,0266
8	109	1	-0,15	0,4404	0,533	-0,0926	0,0926
9	111	1	0,15	0,5596	0,6	-0,0404	0,0404
10	112	1	0,30	0,6179	0,667	-0,0491	0,0491
11	113	1	0,46	0,6172	0,733	0,1155	0,1155
12	114	1	0,58	0,7190	0,8	-0,081	0,081
13	115	1	0,77	0,779	0,867	-0,088	0,088
14	120	1	1,54	0,9383	0,933	-0,0053	0,0053
15	124	1	2,16	0,9846	1	0,0154	0,0154

Jumlah	1652
Mean	110
S deviasi	6,48
Lo daftar	0,220
Lo hitung	0,1155
	Normal

Berdasarkan kolom 11 dalam daftar di atas didapat $L_{O_{hitung}} = 0,1155$. Dengan $n = 15$ dan taraf nyata $0,05$ didapat $L_{O_{daftar}} = 0,220$. Kesimpulannya adalah $L_{O_{daftar}} > L_{O_{hitung}}$, yaitu $0,220 > 0,1155$ jadi dapat disimpulkan bahwa data *Pre-Test* berdistribusi normal.

Lampiran 9

Pengujian Normalitas Data Variabel X_1 (*Post-Test*)

Dari hasil perhitungan sebelumnya maka diperoleh bahwa “Terima H_0 jika nilai $L_{O_{daftar}} > L_{O_{hitung}}$ sebaliknya tolak H_0 jika nilai $L_{O_{daftar}} < L_{O_{hitung}}$ ”.

Tabel 6 Uji Normalitas Data X_2 (*Post-Test*)

NO	X_i	F	Z_i	F(Z_i)	S(Z_i)	F(Z_i)- S(Z_i)	[F(Z_i)- S(Z_i)]
1	110	1	-1,37	0,0853	0,067	-0,0183	0,0183
2	112	1	-1,27	0,102	0,133	-0,031	0,031
3	113	1	-1,24	0,1075	0,2	-0,0925	0,0925
4	117	1	-1,06	0,1446	0,267	-0,1224	0,1224
5	118	1	-1,01	0,1562	0,333	-0,1768	0,1768
6	119	1	-0,97	0,166	0,4	-0,234	0,234
7	119	1	-0,97	0,166	0,467	-0,301	0,301
8	119	1	-0,97	0,166	0,533	-0,367	0,367
9	121	1	-0,88	0,194	0,6	-0,406	0,406
10	121	1	-0,88	0,194	0,667	-0,473	0,473
11	123	1	-0,79	0,2148	0,733	-0,0518	0,0518
12	125	1	-0,70	0,242	0,8	-0,558	0,558
13	125	1	-0,70	0,242	0,867	-0,625	0,625
14	128	1	0,54	0,7985	0,933	-0,1345	0,1638
15	134	1	1,01	0,3508	1	-0,1492	0,1492
Jumlah	1929						
Mean	140,6						
S deviasi	22,2						
Lo daftar	0,220						
Lo hitung	0,1768						

Berdasarkan kolom terakhir dalam daftar di atas didapat $L_{O_{hitung}} = 0,1768$. Dengan $n = 15$ dan taraf nyata $0,05$ didapat $L_{O_{daftar}} = 0,220$. Kesimpulannya adalah $L_{O_{daftar}} > L_{O_{hitung}}$, yaitu $0,220 > 0,1768$ jadi dapat simpulkan bahwa data *Post-Test* berdistribusi normal.

Lampiran 10

UJI HOMOGENITAS DATA (UJI BARTLET)

Tabel 7 Uji bartlet

No	Sampel	dk	$\frac{1}{dk}$	S_i^2	Log S_i^2	(dk) log S_i^2
1	Pre-test	$n_1 - 1$	$\frac{1}{(n_1 - 1)}$	S_1^2	Log S_1^2	$(n_1 - 1) \log S_1^2$
2	Post-test	$n_2 - 1$	$\frac{1}{(n_2 - 1)}$	S_2^2	Log S_2^2	$(N_2 - 1) \log S_2^2$
Σ		$\Sigma (n_k - 1)$	$\Sigma \frac{1}{(n_k - 1)}$	-	-	$\Sigma (n_k - 1) \log S_k^2$

Uji homogenitas untuk pre-test dan post-test

No	Sampel	dk	$\frac{1}{dk}$	S_i^2	Log S_i^2	(dk) log S_i^2
1	Pre-test	$15-1=14$	0,071	6,48	0,81	11,34
2	Post-test	$15-1=14$	0,071	22,2	1,34	18,76
Jumlah		28	0,142	28,68		30,1

Dari daftar ini kita hitung harga-harga yang diperlukan, yakni:

- 1) Menghitung varians gabungan dari semua sampel

$$S^2 = \frac{\Sigma(dk \cdot Si^2)}{\Sigma(N^1 - 1)}$$

$$\begin{aligned} S^2 &= \frac{14(6,48) + 14(22,2)}{14 + 14} \\ &= \frac{90,72 + 310,8}{28} \\ &= \frac{401,52}{28} \\ &= 14,34 \end{aligned}$$

$$\begin{aligned} \text{Jadi } \log S^2 &= \log 14,34 \\ &= 1,15 \end{aligned}$$

- 2) Menghitung harga satuan B dengan rumus:

$$\begin{aligned} B &= (\log S^2) \Sigma(n_1 - 1) \\ B &= 28 \times 1,15 \\ &= 32,2 \end{aligned}$$

- 3) Menghitung nilai statistic Chi-kuadrat (X^2) dengan rumus:

$$\begin{aligned} \chi^2 &= (\ln 10) \{(B - \Sigma n_1 - 1) \log S_1^2\} \\ \chi^2 &= (2,3) (32,2 - 30,1) \\ &= 2,3 \times (2,1) \\ &= 4,83 \end{aligned}$$

$$\alpha = 0,05, dk = k - 1 = 5 - 1 = 4$$

$$\chi^2_{\text{tabel}} = X^2_{1-\alpha; dk} = X^2_{0,954} = 9,49$$

Kriteria pengujian adalah H_0 diterima jika $\chi^2_{hitung} \leq \chi^2_{tabel}$. ternyata bahwa $\chi^2 = 4,83 < 9,49$ sehingga hipotesis $H_0 : \sigma_1^2 = \sigma_2^2$ diterima dalam taraf signifikan 0,05.

Lampiran 11

PENGUJIAN HIPOTESIS

Uji hipotesis yang digunakan adalah uji t (Sudjana, 2002: 239) dengan rumus sebagai berikut:

$$t = \frac{\bar{x}_1 - \bar{x}_2}{s \sqrt{\frac{1}{n_1} + \frac{1}{n_2}}}$$

Keterangan:

\bar{x}_1 = rata-rata sampel pertama

\bar{x}_2 = rata-rata sampel kedua

S = varians gabungan

n_1 = jumlah sampel pertama

n_2 = jumlah sampel kedua

Sebelum melakukan pengujian terlebih dahulu ditetapkan adalah hipotesis statistik yang akan di uji :

$H_0 : \mu_1 = \mu_2$ \longrightarrow tidak terdapat pengaruh bimbingan kelompok teknik cinema tehrapy terhadap motivasi belajar siswa dalam mata pelajaran matematika

$H_1 : \mu_1 \neq \mu_2$ \longrightarrow terdapat pengaruh bimbingan kelompok teknik cinema therapy terhadap motivasi belajar siswa dalam mata pelajaran matematika

Dari skor angket motivasi belajar siswa dalam mata pelajaran matematika sebelum dan setelah eksperimen, diperoleh harga-harga sebagai berikut :

$$\bar{x}_1 = 110 \qquad S_1 = 6,48 \qquad n_1 = 15$$

$$\bar{x}_2 = 140,6 \qquad S_2 = 22,2 \qquad n_2 = 15$$

Berdasarkan harga-harga yang telah ada dapat dihitung varians gabungan sebagai berikut :

$$S^2 = \frac{(n_1 - 1)S_1^2 + (n_2 - 1)S_2^2}{n_1 + n_2 - 2}$$

$$S^2 = \frac{(15-1)6,48+(15-1)22,2}{15+15-2}$$

$$S^2 = \frac{90,72 + 310,8}{28}$$

$$S^2 = \frac{401,52}{28}$$

$$S^2 = 14,34$$

Jadi,

$$S = \sqrt{14,34}$$

$$= 3,78$$

Dengan demikian dapat dihitung :

$$\begin{aligned}t &= \frac{\bar{x}_1 - \bar{x}_2}{s \sqrt{\frac{1}{n_1} + \frac{1}{n_2}}} \\&= \frac{110 - 140,6}{3,78 \sqrt{\frac{1}{15} + \frac{1}{15}}} \\&= \frac{-30,6}{3,76 \sqrt{0,13}} \\&= \frac{-30,6}{3,78(0,36)} \\t &= -22,48\end{aligned}$$

Dari hasil perhitungan diperoleh harga t_{hitung} sebesar $-22,48$. Sedangkan dari daftar distribusi t pada taraf nyata 5% diperoleh $t_{0,975}(28) = 2,05$. Ternyata harga t_{hitung} memperoleh harga lain, atau t_{hitung} telah berada diluar daerah penerimaan H_0 , sehingga dapat disimpulkan bahwa H_0 ditolak dan menerima H_1 .

Lampiran 12

JADWAL KEGIATAN EKSPERIMEN

No	Hari/Tgl	Materi	WAKTU	TEMPAT
1	16 Maret 2017	Pelaksanaan Uji Coba Angket	45 Menit	Ruang kelas
2	11 April 2017	Pelaksanaan <i>Pre-Test</i>	45 Menit	Ruang kelas
3	12 April 2017	Apa yang Anda Tau Tentang LGBT	45 Menit	Ruang kelas
4	18 April 2017	Ciri-Ciri Lesbian dan Realita Lesbian In Jakarta	45 Menit	Ruang kelas
5	21 April 2017	Tips Agar Bisa Memikat Hati Pria	45 Menit	Ruang kelas
6	22 April 2017	Konsep Diri	45 Menit	Ruang kelas
7	28 April 2017	Bahaya LGBT	45 Menit	Ruang kelas

8	29 April 2017	Berita islami masa kini Diagnosa dan Penyembuhan Homoseksual	45 Menit	Ruang kelas
9	04 Mei 2017	Kenakalan Remaja	45 Menit	Ruang kelas
10	05 Mei 2017	Motivasi Diri	45 Menit	Ruang kelas
11	06 Mei 2017	Pelaksanaan <i>Post-Test</i>	45 Menit	Ruang kelas

Lampiran 13

RENCANA PELAKSANAAN LAYANAN BIMBINGAN DAN KONSELING (RPL-BK) 1

NO	ASPEK-ASPEK		
1.	Topik Permasalahan	:	Siswa kurang mampu memahami perilaku Homoseksual
2.	Bidang Bimbingan	:	Pribadi
3.	Jenis Layanan	:	Bimbingan Kelompok
4.	Fungsi layanan	:	Pemahaman dan pencegahan
5.	Tujuan	:	<ul style="list-style-type: none"> • Siswa mampu memahami perilaku homoseksual • Siswa mampu melakukan aktifitas yang dapat menimbulkan perilaku homoseksual
6	Sasaran Layanan	:	Siswa Kelas X
7	Teknik	:	Cinema Therapy
8	Alat/Bahan	:	Laptop, LCD
9	Uraian Kegiatan	:	

	a) Tahap Pembentukan	:	<ol style="list-style-type: none"> 1) Menerima anggota kelompok dengan keramahan dan keterbukaan serta mengucapkan terima kasih atas peran serta anggota. 2) Berdoa. 3) Melakukan perkenalan. 4) Menjelaskan makna dan tujuan bimbingan kelompok. 5) Menyampaikan topik bimbingan kelompok. 6) Menunjukkan model yang dapat ditiru oleh siswa. 7) Menjelaskan cara pelaksanaan bimbingan kelompok. 8) Menjelaskan asas-asas dalam bimbingan kelompok. 9) Melakukan permainan untuk mencairkan suasana.
	b) Tahap peralihan	:	<ol style="list-style-type: none"> 1) Menjelaskan kembali dengan ringkas cara pelaksanaan kegiatan bimbingan kelompok. 2) Melakukan tanya jawab untuk memastikan kesiapan anggota kelompok. 3) Mengenali suasana hati dan pikiran masing-masing anggota kelompok untuk mengenal kesiapan mereka. 4) Menekankan asas-asas yang perlu dipedomani dan diperhatikan dalam pelaksanaan kegiatan bimbingan kelompok. 5) Memberi isyarat bahwa akan segera masuk pada kegiatan inti.
	c) Tahap Kegiatan	:	<p># Eksperientasi</p> <ol style="list-style-type: none"> 1) Konselor menjelaskan topik yang akan dibahas 2) Siswa menonton video yang telah disediakan oleh konselor yang berjudul “LGBT apa yang perlu anda tau 1 ?”.

			<p>3) Selanjutnya konselor bertanya kepada konseli (siswa) terkait dengan video tersebut.</p> <p>4) Anggota kelompok membahas topik secara tuntas.</p> <p>5) Menyimpulkan hasil kegiatan.</p> <p># Identifikasi</p> <p>1) Apa yang adik-adik rasakan setelah menonton video tersebut ?</p> <p>2) Apa yang adik-adik pahami setelah menonton video tersebut ?</p> <p># Analisis</p> <p>1) Apakah hasil dari tayangan video yang adik-adik lihat dapat membuat adik-adik berubah dan mengetahui tentang perilaku homoseksual?</p> <p># Generalisasi</p> <p>1) Apa yang adik-adik tau tentang Homoseksual ?</p>
	d) Tahap pengakhiran	:	<p>1) Membuat simpulan bersama konseli.</p> <p>2) Meminta konseli untuk menyampaikan kesan dan pesan.</p> <p>3) Melakukan penilaian dan tindak lanjut.</p> <p>4) Menutup kegiatan bimbingan kelompok.</p> <p>5) Bersalaman dan salam perpisahan.</p>
10	Materi	:	Apa yang perlu anda tau tentang LGBT 1 ?
11	Tempat Penyelenggaraan	:	Ruang kelas
12	Waktu Penyelenggaraan	:	1x pertemuan (45 menit)
13	Penyelenggraan Layanan	:	Sri Fatmawati Wison Hasan
14	Pihak-pihak yang dilibatkan	:	Siswi
15	Penilaian/Evaluasi	:	<ul style="list-style-type: none"> • Penilaian proses (keaktifan siswa dalam mengikuti kegiatan). • Penilaian Akhir (LAISEG).
16	Tindak Lanjut	:	<ul style="list-style-type: none"> • Konseling Kelompok.

			<ul style="list-style-type: none"> • Konseling Individual.
17	Lampiran	:	<ul style="list-style-type: none"> • Laiseg • Absen • Dokumentasi

Mengetahui
Guru Bimbingan dan Konseling
SMP Negeri 2 Gorontalo

Dra. Hj Misran Hamid S.pd
NIP : 19621209 19259003 2 002

Gorontalo, 12 April 2017
Mengetahui

Mahasiswa

SRI FATMAWATI WISON HASAN
NIM : 111 41041

**RENCANA PELAKSANAAN LAYANAN BIMBINGAN DAN
KONSELING
(RPL BK) 2**

NO	ASPEK-ASPEK		
1.	Topik Permasalahan	:	Siswa perempuan memiliki beberapa sikap dan hoby layaknya siswa laki-laki
2.	Bidang Bimbingan	:	Pribadi
3.	Jenis Layanan	:	Bimbingan Kelompok
4.	Fungsi layanan	:	Pemahaman dan perbaikan
5.	Tujuan	:	Agar siswa mampu memahami ciri-ciri dari lesbian Agara siswa mampu memperbaiki sikap yang mengacu pada perilaku lesbian
6	Sasaran Layanan	:	Siswi Kelas X apk A
7	Teknik	:	Cinema Therapy
8	Alat/Bahan	:	Laptop, LCD
9	Uraian Kegiatan	:	

a) Tahap Pembentukan	:	<ol style="list-style-type: none"> 1) Menerima anggota kelompok dengan keramahan dan keterbukaan serta mengucapkan terima kasih atas peran serta anggota. 2) Berdoa. 3) Melakukan perkenalan. 4) Menjelaskan makna dan tujuan bimbingan kelompok. 5) Menyampaikan topik bimbingan kelompok. 6) Menunjukkan model yang dapat ditiru oleh siswa. 7) Menjelaskan cara pelaksanaan bimbingan kelompok. 8) Menjelaskan asas-asas dalam bimbingan kelompok. 9) Melakukan permainan untuk mencairkan suasana.
b) Tahap peralihan	:	<ol style="list-style-type: none"> 1) Menjelaskan kembali dengan ringkas cara pelaksanaan kegiatan bimbingan kelompok. 2) Melakukan tanya jawab untuk memastikan kesiapan anggota kelompok. 3) Mengenal suasana hati dan pikiran masing-masing anggota kelompok untuk mengenal kesiapan mereka. 4) Menekankan asas-asas yang perlu dipedomani dan diperhatikan dalam pelaksanaan kegiatan bimbingan kelompok. 5) Memberi isyarat bahwa akan segera masuk pada kegiatan inti.
c) Tahap Kegiatan	:	<p># Eksperientasi</p> <ol style="list-style-type: none"> 1) Konselor menjelaskan topik yang akan dibahas 2) Siswa menonton video yang telah disediakan oleh konselor yang berjudul “Ciri-ciri Lesbi dan

			<p>Realita lesbian in jakarta”.</p> <ol style="list-style-type: none"> 3) Selanjutnya konselor bertanya kepada konseli (siswa) terkait dengan video tersebut. 4) Anggota kelompok membahas topik secara tuntas. 5) Menyimpulkan hasil kegiatan. <p># Identifikasi</p> <ol style="list-style-type: none"> 1) Apa yang adik-adik rasakan setelah menonton video tersebut ? 2) Apa yang adik-adik pahami setelah menonton video tersebut ? 3) Apa yang akan adik-adik lakukan setelah menonton video tersebut ? <p># Analisis</p> <ol style="list-style-type: none"> 1) Dari tayangan video yang adik-adik lihat tadi, apa itu lesbian ? 2) Apa yang membuat orang menjadi lesbian? 3) Apakah lesbian di benarkan dalam agama dan bangsa kita ? <p># Generalisasi</p> <ol style="list-style-type: none"> 1) Bagaimana cara adik-adik menghindari kaum lesbian dan memperbaiki diri dari pergaulan lesbian?
	d) Tahap pengakhiran	:	<ol style="list-style-type: none"> 1) Membuat simpulan bersama konseli. 2) Meminta konseli untuk menyampaikan kesan dan pesan. 3) Melakukan penilaian dan tindak lanjut. 4) Menutup kegiatan bimbingan kelompok. 5) Bersalaman dan salam perpisahan.
10	Materi	:	Ciri-ciri lesbian dan realita lesbian in jakarta
11	Tempat Penyelenggaraan	:	Ruang kelas

12	Waktu Penyelenggaraan	:	1x pertemuan (45 menit)
13	Penyelenggraan Layanan	:	Sri fatmawati wison hasan
14	Pihak-pihak yang dilibatkan	:	Siswi
15	Penilaian/Evaluasi	:	<ul style="list-style-type: none"> • Penilaian proses (keaktifan siswa dalam mengikuti kegiatan). • Penilaian Akhir (LAISEG).
16	Tindak Lanjut	:	<ul style="list-style-type: none"> • Konseling Kelompok. • Konseling Individual.
17	Lampiran	:	<ul style="list-style-type: none"> • Laiseg • Absen • Dokumentasi

Gorontalo, 18 April 2017

Mengetahui

Mahasiswa

Mengetahui

Guru Bimbingan dan Konseling

SMK N 1 Suwawa

Dra. Hj Misran Hamid S.pd
NIP : 19621209 19259003 2 002

SRI FATMAWATI WISON HASAN
NIM : 111 41041

**RENCANA PELAKSANAAN LAYANAN BIMBINGAN DAN
KONSELING**

(RPL BK) 3

NO	ASPEK-ASPEK		
1.	Topik Permasalahan	:	Siswa kurang mampu memikat hati seorang pria
2.	Bidang Bimbingan	:	Sosial
3.	Jenis Layanan	:	Bimbingan Kelompok
4.	Fungsi layanan	:	Pemahaman dan perbaikan
5.	Tujuan	:	Agar siswa mampu memahami ciri-ciri dari lesbian Agara siswa mampu memperbaiki sikap yang mengacu pada perilaku lesbian
6	Sasaran Layanan	:	Siswi Kelas X apk A
7	Teknik	:	Cinema Therapy
8	Alat/Bahan	:	Laptop, LCD
9	Uraian Kegiatan	:	
	e) Tahap Pembentukan	:	1) Menerima anggota kelompok dengan keramahan

			<p>dan keterbukaan serta mengucapkan terima kasih atas peran serta anggota.</p> <ol style="list-style-type: none"> 2) Berdoa 3) Melakukan perkenalan. 4) Menjelaskan makna dan tujuan bimbingan kelompok. 5) Menyampaikan topik bimbingan kelompok. 6) Menunjukkan model yang dapat ditiru oleh siswa. 7) Menjelaskan cara pelaksanaan bimbingan kelompok. 8) Menjelaskan asas-asas dalam bimbingan kelompok. 9) Melakukan permainan untuk mencairkan suasana.
	1. Tahap peralihan	:	<ol style="list-style-type: none"> 1) Menjelaskan kembali dengan ringkas cara pelaksanaan kegiatan bimbingan kelompok. 2) Melakukan tanya jawab untuk memastikan kesiapan anggota kelompok. 3) Mengenali suasana hati dan pikiran masing-masing anggota kelompok untuk mengenal kesiapan mereka. 4) Menekankan asas-asas yang perlu dipedomani dan diperhatikan dalam pelaksanaan kegiatan bimbingan kelompok. 5) Memberi isyarat bahwa akan segera masuk pada kegiatan inti.
	6) Tahap Kegiatan	:	<p># Eksperientasi</p> <ol style="list-style-type: none"> 1) Konselor menjelaskan topik yang akan dibahas 2) Siswa menonton video yang telah disediakan oleh konselor yang berjudul “Ciri-ciri Lesbi dan Realita lesbian in jakarta”.

			<p>3) Selanjutnya konselor bertanya kepada konseli (siswa) terkait dengan video tersebut.</p> <p>4) Anggota kelompok membahas topik secara tuntas.</p> <p>5) Menyimpulkan hasil kegiatan.</p> <p># Identifikasi</p> <p>1) Apa yang adik-adik rasakan setelah menonton video tersebut ?</p> <p>2) Apa yang adik-adik pahami setelah menonton video tersebut ?</p> <p>3) Apa yang akan adik-adik lakukan setelah menonton video tersebut ?</p> <p># Analisis</p> <p>1) Dari tayangan video yang adik-adik lihat tadi, apa itu lesbian ?</p> <p>2) Apa saja yang membuat lelaki menyukai kita?</p> <p># Generalisasi</p> <p>1) Bagaimana cara adik-adik untuk memikat hati seorang pria?</p>
	1) Tahap pengakhiran	:	<p>1) Membuat simpulan bersama konseli.</p> <p>2) Meminta konseli untuk menyampaikan kesan dan pesan.</p> <p>3) Melakukan penilaian dan tindak lanjut.</p> <p>4) Menutup kegiatan bimbingan kelompok.</p> <p>5) Bersalaman dan salam perpisahan.</p>
10	Materi	:	Cara Memikat Hati Seorang Pria
11	Tempat Penyelenggaraan	:	Ruang kelas
12	Waktu Penyelenggaraan	:	1x pertemuan (45 menit)
13	Penyelenggaraan Layanan	:	Sri fatmawati wison hasan
14	Pihak-pihak yang dilibatkan	:	Siswi

15	Penilaian/Evaluasi	:	<ul style="list-style-type: none"> • Penilaian proses (keaktifan siswa dalam mengikuti kegiatan). • Penilaian Akhir (LAISEG).
16	Tindak Lanjut	:	<ul style="list-style-type: none"> • Konseling Kelompok. • Konseling Individual.
17	Lampiran	:	<ul style="list-style-type: none"> • Laiseg • Absen • Dokumentasi

Mengetahui
Guru Bimbingan dan Konseling
SMK N 1 Suwawa

Gorontalo, 21 April 2017

Mengetahui

Mahasiswa

Dra. Hj Misran Hamid S.pd
NIP : 19621209 19259003 2 002

SRI FATMAWATI WISON HASAN
NIM : 111 41041

**RENCANA PELAKSANAAN LAYANAN BIMBINGAN DAN
KONSELING
(RPL BK) 4**

NO	ASPEK-ASPEK		
1.	Topik Permasalahan		Siswa kurang memahami pentingnya konsep diri sendiri
2.	Bidang Bimbingan		Pribadi
3.	Jenis Layanan		Bimbingan Kelompok
4.	Fungsi layanan		Pemahaman dan pencegahan
5.	Tujuan		<ul style="list-style-type: none">• Agar siswa memahami konsep diri sendiri• Agar siswa bisa mencegah masalah yang timbul akibat dari kurangnya pemahaman konsep dirinya sendiri
6	Sasaran Layanan		Siswa Kelas X APK a

7	Teknik		Cinema Therapy
8	Alat/Bahan		Laptop, LCD
9	Uraian Kegiatan		
	a) Tahap Pembentukan		<ol style="list-style-type: none"> 1) Menerima anggota kelompok dengan keramahan dan keterbukaan serta mengucapkan terima kasih atas peran serta anggota. 2) Berdoa. 3) Melakukan perkenalan. 4) Menjelaskan makna dan tujuan bimbingan kelompok. 5) Menyampaikan topik bimbingan kelompok. 6) Menunjukkan model yang dapat ditiru oleh siswa. 7) Menjelaskan cara pelaksanaan bimbingan kelompok. 8) Menjelaskan asas-asas dalam bimbingan kelompok. 9) Melakukan permainan untuk mencairkan suasana.
	b) Tahap peralihan		<ol style="list-style-type: none"> 1) Menjelaskan kembali dengan ringkas cara pelaksanaan kegiatan bimbingan kelompok. 2) Melakukan tanya jawab untuk memastikan kesiapan anggota kelompok. 3) Mengenali suasana hati dan pikiran masing-masing anggota kelompok untuk mengenal kesiapan mereka. 4) Menekankan asas-asas yang perlu dipedomani dan diperhatikan dalam pelaksanaan kegiatan bimbingan kelompok. 5) Memberi isyarat bahwa akan segera masuk pada kegiatan inti.

	c) Tahap Kegiatan	<p># Eksperientasi</p> <ol style="list-style-type: none"> 1) Menjelaskan topik yang akan dibahas 2) Siswa menonton videoyang telah disediakan oleh konselor yang berjudul “Konsep diri”. 3) Selanjutnya konselor bertanya kepada konseli (siswa) terkait dengan video tersebut. 4) Anggota kelompok membahas topik secara tuntas. 5) Menyimpulkan hasil kegiatan. <p># Identifikasi</p> <ol style="list-style-type: none"> 1) Apa yang adik-adik ketahui tentang konsep diri adik-adik sendiri? 2) Apa yang adik-adik pahami tentang video yang adik-adik tonton yang berkaitan dengan konsep diri adik-adik? 3) Apa yang adik-adik lakukan setelah menonton video tersebut ? <p># Analisis</p> <ol style="list-style-type: none"> 1) Mengapa adik-adik mengetahui konsep diri sendiri? <p># Generalisasi</p> <ol style="list-style-type: none"> 1) Bagaimanan cara adik-adik agar kosnsep diri yang ada pada adik-adik tidak terjerumus pada hal-hal yang negatif?
	d) Tahap pengakhiran	<ol style="list-style-type: none"> 1) Membuat simpulan bersama konseli. 2) Meminta konseli untuk menyampaikan kesan dan pesan. 3) Melakukan penilaian dan tindak lanjut. 4) Menutup kegiatan bimbingan kelompok. 5) Bersalaman dan salam perpeisahan.
10	Materi	Konsep Diri

11	Tempat Penyelenggaraan		Ruang Kelas
12	Waktu Penyelenggaraan		1x pertemuan (45 menit)
13	Penyelenggraan Layanan		Sri Fatmawati Wison Hasan
14	Pihak-pihak yang dilibatkan		Siswi
15	Penilaian/Evaluasi		<ul style="list-style-type: none"> • Penilaian proses (keaktifan siswa dalam mengikuti kegiatan). • Penilaian Akhir (LAISEG).
16	Tindak Lanjut		<ul style="list-style-type: none"> • Konseling Kelompok. • Konseling Individual.
17	Lampiran		<ul style="list-style-type: none"> • Laiseg • Absen • Dokumentasi

Gorontalo, 22 April
2017

Mengetahui
Guru Bimbingan dan Konseling
SMK N 1 Suwawa

Mengetahui
Mahasiswa

Dra. Hj Misran Hamid S.pd
NIP : 19621209 19259003 2 002

SRI FATMAWATI WISON HASAN
NIM : 111 41041

**RENCANA PELAKSANAAN LAYANAN BIMBINGAN DAN
KONSELING
(RPL BK) 5**

NO	ASPEK-ASPEK		
1.	Topik Permasalahan		Siswi suka menonton film porno sesama jenis
2.	Bidang Bimbingan		Pribadi
3.	Jenis Layanan		Bimbingan Kelompok
4.	Fungsi layanan		Pemahaman dan pencegahan
5.	Tujuan		<ul style="list-style-type: none"> • Agar siswi memahami dampak dari menonton Film porno sesama jenis • Siswa mampu mencegah dari pergaulan yang mengakibatkan menjadi lesbian
6	Sasaran Layanan		Siswi X Apk A
7	Teknik		Cinema Therapy

8	Alat/Bahan		Laptop, LCD
9	Uraian Kegiatan		
	a) Tahap Pembentukan		<ol style="list-style-type: none"> 1) Menerima anggota kelompok dengan keramahan dan keterbukaan serta mengucapkan terima kasih atas peran serta anggota. 2) Berdoa. 3) Melakukan perkenalan. 4) Menjelaskan makna dan tujuan bimbingan kelompok. 5) Menyampaikan topik bimbingan kelompok. 6) Menunjukkan model yang dapat ditiru oleh siswa. 7) Menjelaskan cara pelaksanaan bimbingan kelompok. 8) Menjelaskan asas-asas dalam bimbingan kelompok. 9) Melakukan permainan untuk mencairkan suasana.
	b) Tahap peralihan		<ol style="list-style-type: none"> 1) Menjelaskan kembali dengan ringkas cara pelaksanaan kegiatan bimbingan kelompok. 2) Melakukan tanya jawab untuk memastikan kesiapan anggota kelompok. 3) Mengenali suasana hati dan pikiran masing-masing anggota kelompok untuk mengenal kesiapan mereka. 4) Menekankan asas-asas yang perlu dipedomani dan diperhatikan dalam pelaksanaan kegiatan bimbingan kelompok. 5) Memberi isyarat bahwa akan segera masuk pada kegiatan inti.
	c) Tahap Kegiatan		<p># Eksperientasi</p> <ol style="list-style-type: none"> 1) Menjelaskan topik yang akan dibahas 2) Siswa menonton videoyang telah disediakan oleh konselor yang berjudul “Bahaya LGBT” 3) Selanjutnya konselor bertanya kepada konseli (siswa) terkait dengan video tersebut.

		<p>4) Anggota kelompok membahas topik secara tuntas.</p> <p>5) Menyimpulkan hasil kegiatan.</p> <p># Identifikasi</p> <p>1) Apa yang adik-adik rasakan setelah menonton video tersebut ?</p> <p>2) Apa yang adik-adik pahami setelah menonton video tersebut ?</p> <p># Analisis</p> <p>1) Mengapa adik-adik harus mengetahui bahaya LGBT</p> <p># Generalisasi</p> <p>1) Bagaimana cara adik-adik agar terhindar dari lingkungan LGBT ?</p>
	d) Tahap pengakhiran	<p>1) Membuat simpulan bersama konseli.</p> <p>2) Meminta konseli untuk menyampaikan kesan dan pesan.</p> <p>3) Melakukan penilaian dan tindak lanjut.</p> <p>4) Menutup kegiatan bimbingan kelompok.</p> <p>5) Bersalaman dan salam perpisahan.</p>
12	Materi	Bahaya LGBT
10	Tempat Penyelenggaraan	Ruang Kelas
11	Waktu Penyelenggaraan	1x pertemuan (45 menit)
12	Penyelenggara Layanan	Sri fatmawati wison hasan
13	Pihak-pihak yang dilibatkan	Siswa-Siswi
14	Penilaian/Evaluasi	<ul style="list-style-type: none"> • Penilaian proses (keaktifan siswa dalam mengikuti kegiatan). • Penilaian Akhir (LAISEG).
15	Tindak Lanjut	<ul style="list-style-type: none"> • Konseling Kelompok. • Konseling Individual.

16	Lampiran		<ul style="list-style-type: none"> • Laiseg • Absen • Dokumentasi
----	----------	--	--

Gorontalo, 28 April 2017

Mengetahui
Guru Bimbingan dan Konseling
SMK N 1 Suwawa

Mengetahui

Mahasiswa

Dra. Hj Misran Hamid S.pd
NIP : 19621209 19259003 2 002

SRI FATMAWATI WISON HASAN
NIM : 111 41041

**RENCANA PELAKSANAAN LAYANAN BIMBINGAN DAN
KONSELING
(RPL BK) 6**

NO	ASPEK-ASPEK		
1.	Topik Permasalahan		Siswa memiliki hobby untuk mencium teman perempuan
2.	Bidang Bimbingan		Pribadi
3.	Jenis Layanan		Bimbingan Kelompok
4.	Fungsi layanan		Pemahaman dan perbaikan
5.	Tujuan		<ul style="list-style-type: none"> • Agar siswa memahami bahwa perilakunya akan berdampak yang tidak baik • Siswa mampu memperbaiki perilaku dan hobby nya
6	Sasaran Layanan		Siswa Kela X Apk A
7	Teknik		Cinema Therapy

8	Alat/Bahan		Laptop, LCD
9	Uraian Kegiatan		
	a) Tahap Pembentukan		<ol style="list-style-type: none"> 1) Menerima anggota kelompok dengan keramahan dan keterbukaan serta mengucapkan terima kasih atas peran serta anggota. 2) Berdoa. 3) Melakukan perkenalan. 4) Menjelaskan makna dan tujuan bimbingan kelompok. 5) Menyampaikan topik bimbingan kelompok. 6) Menunjukkan model yang dapat ditiru oleh siswa. 7) Menjelaskan cara pelaksanaan bimbingan kelompok. 8) Menjelaskan asas-asas dalam bimbingan kelompok. 9) Melakukan permainan untuk mencairkan suasana.
	b) Tahap peralihan		<ol style="list-style-type: none"> 1) Menjelaskan kembali dengan ringkas cara pelaksanaan kegiatan bimbingan kelompok. 2) Melakukan tanya jawab untuk memastikan kesiapan anggota kelompok. 3) Mengenal suasana hati dan pikiran masing-masing anggota kelompok untuk mengenal kesiapan mereka. 4) Menekankan asas-asas yang perlu dipedomani dan diperhatikan dalam pelaksanaan kegiatan bimbingan kelompok. 5) Memberi isyarat bahwa akan segera masuk pada kegiatan inti.
	c) Tahap Kegiatan		<p># Eksperientasi</p> <ol style="list-style-type: none"> 1) Menjelaskan topik yang akan dibahas 2) Siswa menonton video yang telah disediakan oleh konselor yang berjudul “Diagnosa dan penyembuhan LGBT-berita islami masa kini”. 3) Selanjutnya konselor bertanya kepada konseli (siswa)

		<p>terkait dengan video tersebut.</p> <p>4) Anggota kelompok membahas topik secara tuntas.</p> <p>5) Menyimpulkan hasil kegiatan.</p> <p># Identifikasi</p> <p>1) Apa yang adik-adik rasakan setelah menonton video tersebut ?</p> <p>2) Apa yang adik-adik pahami setelah menonton video tersebut ?</p> <p># Analisis</p> <p>1) Mengapa adik-adik harus bisa mendiagnosa perilaku seksual adik-adik?</p> <p># Generalisasi</p> <p>1) Bagaimana cara adik-adik untuk mendiagnosa dan memperbaiki perilaku seksual yang menyimpang ?</p>
	d) Tahap pengakhiran	<p>1) Membuat simpulan bersama konseli.</p> <p>2) Meminta konseli untuk menyampaikan kesan dan pesan</p> <p>3) Melakukan penilaian dan tindak lanjut.</p> <p>4) Menutup kegiatan bimbingan kelompok.</p> <p>5) Bersalaman dan salam perpisahan.</p>
10	Materi	Diagnosa dan penyembuhan LGBT secara islami-Berita Islami Masa Kini
11	Tempat Penyelenggaraan	Ruang Kelas
12	Waktu Penyelenggaraan	1x pertemuan (45 menit)
13	Penyelenggraan Layanan	Sri Fatmawati Wison Hasan
14	Pihak-pihak yang dilibatkan	Siswi
15	Penilaian/Evaluasi	<ul style="list-style-type: none"> • Penilaian proses (keaktifan siswa dalam mengikuti kegiatan). • Penilaian Akhir (LAISEG).

16	Tindak Lanjut		<ul style="list-style-type: none"> • Konseling Kelompok. • Konseling Individual.
17	Lampiran		<ul style="list-style-type: none"> • Laiseg • Absen • Dokumentasi

Mengetahui
Guru Bimbingan dan Konseling
SMK N 1 Suwawa

Dra. Hj Misran Hamid S.pd
NIP : 19621209 19259003 2 002

Gorontalo, 29 April 2017
Mengetahui
Mahasiswa

SRI FATMAWATI WISON HASAN
NIM : 111 41041

**RENCANA PELAKSANAAN LAYANAN BIMBINGAN DAN
KONSELING
(RPL BK) 7**

NO	ASPEK-ASPEK	
1.	Topik Permasalahan	Siswa kurang mampu memilih teman yang baik dalam bergaul
2.	Bidang Bimbingan	Pribadi
3.	Jenis Layanan	Bimbingan Kelompok
4.	Fungsi layanan	Pemahaman dan pencegahan
5.	Tujuan	<ul style="list-style-type: none"> • Agar siswa memahami pentingnya dalam memilih teman dalam bergaul • Siswa mampu mencegah kenakalan remaja
7	Sasaran Layanan	Siswa X Apk A
8	Teknik	Cinema Therapy
9	Alat/Bahan	Laptop, LCD
10	Uraian Kegiatan	
	a) Tahap Pembentukan	1) Menerima anggota kelompok dengan keramahan dan keterbukaan serta mengucapkan terima kasih atas peran serta anggota.

		<ol style="list-style-type: none"> 2) Berdoa. 3) Melakukan perkenalan 4) Menjelaskan makna dan tujuan bimbingan kelompok. 5) Menyampaikan topik bimbingan kelompok. 6) Menunjukkan model yang dapat ditiru oleh siswa. 7) Menjelaskan cara pelaksanaan bimbingan kelompok. 8) Menjelaskan asas-asas dalam bimbingan kelompok. 9) Melakukan permainan untuk mencairkan suasana.
	b) Tahap peralihan	<ol style="list-style-type: none"> 1) Menjelaskan kembali dengan ringkas cara pelaksanaan kegiatan bimbingan kelompok. 2) Melakukan tanya jawab untuk memastikan kesiapan anggota kelompok. 3) Mengenali suasana hati dan pikiran masing-masing anggota kelompok untuk mengenal kesiapan mereka. 4) Menekankan asas-asas yang perlu dipedomani dan diperhatikan dalam pelaksanaan kegiatan bimbingan kelompok. 5) Memberi isyarat bahwa akan segera masuk pada kegiatan inti.
	c) Tahap Kegiatan	<p># Eksperientasi</p> <ol style="list-style-type: none"> 1) Menjelaskan topik yang akan dibahas 2) Siswa menonton video yang telah disediakan oleh konselor yang berjudul “Kenakalan Remaja”. 3) Selanjutnya konselor bertanya kepada konseli (siswa) terkait dengan video tersebut. 4) Anggota kelompok membahas topik secara tuntas. 5) Menyimpulkan hasil kegiatan.

		<p># Identifikasi</p> <ol style="list-style-type: none"> 1) Apa yang adik-adik rasakan setelah menonton video tersebut ? 2) Apa yang adik-adik pahami setelah menonton video tersebut ? <p># Analisis</p> <ol style="list-style-type: none"> 1) Apakah hasil dari tayangan video yang adik-adik lihat dapat membuat adik-adik berubah dan mengetahui tentang memilih teman dalam bergaul? 2) Mengapa adik-adik perlu menghindari kenakalan remaja? <p># Generalisasi</p> <ol style="list-style-type: none"> 1) Bagaimana cara adik-adik agar tidak terbawa dalam pergaulan yang bebas?
	d) Tahap pengakhiran	<ol style="list-style-type: none"> 1) Membuat simpulan bersama konseli. 2) Meminta konseli untuk menyampaikan kesan dan pesan. 3) Melakukan penilaian dan tindak lanjut. 4) Menutup kegiatan bimbingan kelompok. 5) Bersalaman dan salam perpeisahan.
11	Materi	Kenakalan Remaja
12	Tempat Penyelenggaraan	Ruang Kelas
13	Waktu Penyelenggaraan	1x pertemuan (45 menit)
14	Penyelenggraan Layanan	Sri Fatmawati Wison Hasan
15	Pihak-pihak yang dilibatkan	Siswi
16	Penilaian/Evaluasi	<ul style="list-style-type: none"> • Penilaian proses (keaktifan siswa dalam mengikuti kegiatan). • Penilaian Akhir (LAISEG).

17	Tindak Lanjut		<ul style="list-style-type: none"> • Konseling Kelompok. • Konseling Individual.
18	Lampiran		<ul style="list-style-type: none"> • Laiseg • Absen • Dokumentasi

Gorontalo, 04 Mei 2017

Mengetahui
Guru Bimbingan dan Konseling
SMK N 1 Suwawa

Dra. Hj Misran Hamid S.pd
NIP : 19621209 19259003 2 002

Mengetahui
Mahasiswa

SRI FATMAWATI WISON HASAN
NIM : 111 41041

**RENCANA PELAKSANAAN LAYANAN BIMBINGAN DAN
KONSELING
(RPL BK) 8**

NO	ASPEK-ASPEK	
1.	Topik Permasalahan	Siswa memiliki perasaan bersalah dengan apa yang pernah dilakukan
2.	Bidang Bimbingan	Pribadi
3.	Jenis Layanan	Bimbingan Kelompok
4.	Fungsi layanan	Pemahaman dan pencegahan
5.	Tujuan	Agar siswa mengakui kesalahannya dan mau memperbaiki kesalahannya
6	Sasaran Layanan	Siswa Kelas X Apk A
7	Teknik	Cinema Therapy
8	Alat/Bahan	Laptop, LCD
9	Uraian Kegiatan	
	a) Tahap Pembentukan	1) Menerima anggota kelompok dengan keramahan

		<p>dan keterbukaan serta mengucapkan terima kasih atas peran serta anggota.</p> <ol style="list-style-type: none"> 2) Berdoa. 3) Melakukan perkenalan. 4) Menjelaskan makna dan tujuan bimbingan kelompok. 5) Menyampaikan topik bimbingan kelompok. 6) Menunjukkan model yang dapat ditiru oleh siswa. 7) Menjelaskan cara pelaksanaan bimbingan kelompok. 8) Menjelaskan asas-asas dalam bimbingan kelompok. 9) Melakukan permainan untuk mencairkan suasana.
	b) Tahap peralihan	<ol style="list-style-type: none"> 1) Menjelaskan kembali dengan ringkas cara pelaksanaan kegiatan bimbingan kelompok. 2) Melakukan tanya jawab untuk memastikan kesiapan anggota kelompok. 3) Mengenali suasana hati dan pikiran masing-masing anggota kelompok untuk mengenal kesiapan mereka. 4) Menekankan asas-asas yang perlu dipedomani dan diperhatikan dalam pelaksanaan kegiatan bimbingan kelompok. 5) Memberi isyarat bahwa akan segera masuk pada kegiatan inti.
	c) Tahap Kegiatan	<p># Eksperientasi</p> <ol style="list-style-type: none"> 1) Menjelaskan topik yang akan dibahas 2) Siswa menonton videoyang telah disediakan oleh konselor yang berjudul “Motivasi Diri”. 3) Selanjutnya konselor bertanya kepada konseli

		<p>(siswa) terkait dengan video tersebut.</p> <p>4) Anggota kelompok membahas topik secara tuntas.</p> <p>5) Menyimpulkan hasil kegiatan.</p> <p># Identifikasi</p> <p>1) Apa yang adik-adik rasakan setelah menonton video tersebut ?</p> <p>2) Apa yang adik-adik pahami setelah menonton video tersebut ?</p> <p>3) Apa yang adik-adik lakukan setelah menonton video tersebut ?</p> <p># Analisis</p> <p>1) Mengapa kita harus memperbaiki diri kita dari kesalahan?</p> <p># Generalisasi</p> <p>1) Bagaimana cara adik-adik bisa memotivasi diri sendiri dan bangkit setelah melakukan berbagai kesalahan?</p>
	d) Tahap pengakhiran	<p>1) Membuat simpulan bersama konseli.</p> <p>2) Meminta konseli untuk menyampaikan kesan dan pesan.</p> <p>3) Melakukan penilaian dan tindak lanjut.</p> <p>4) Menutup kegiatan bimbingan kelompok.</p> <p>5) Bersalaman dan salam perpisahan.</p>
10	Materi	Motivasi Diri
11	Tempat Penyelenggaraan	Ruang Kelas
12	Waktu Penyelenggaraan	1x pertemuan (45 menit)
13	Penyelenggraan Layanan	Sri Fatmawati Wison Hasan
14	Pihak-pihak yang dilibatkan	Siswi
15	Penilaian/Evaluasi	<ul style="list-style-type: none"> Penilaian proses (keaktifan siswa dalam mengikuti

			kegiatan). <ul style="list-style-type: none"> • Penilaian Akhir (LAISEG).
16	Tindak Lanjut		<ul style="list-style-type: none"> • Konseling Kelompok. • Konseling Individual.
17	Lampiran		<ul style="list-style-type: none"> • Laiseg • Absen • Dokumentasi

Gorontalo, 05 Mei 2017

Mengetahui

Guru Bimbingan dan Konseling
SMK N 1 Suwawa

Mengetahui

Mahasiswa

Dra. Hj Misran Hamid S.pd

HASAN

NIP : 19621209 19259003 2 002

SRI FATMAWATI WISON

NIM : 111 41041

Lampiran 14

MATERI 1

“ APA YANG PERLU KITA KETAHUI TENTANG LGBT“



Video ini menceritakan tentang LGBT dan memberikan pemahaman awal tentang perilaku homoseksual. Homoseksual bagian dari LGBT. Homoseksual

termaksud orientasi seksual yang negatif yang ditimbulkan perlakuan seks. Di dalam video ini menceritakan orientasi seksual atau ketertarikan seksual adalah keinginan seseorang untuk memenuhi perasaan cintanya terhadap orang lain, bukan hanya secara jasmani tetapi juga secara rohani atau emosi. Jadi Homoseksual adalah Perilaku seksual juga merupakan perilaku yang menggambarkan tentang ekspresi erotis atau mengalami hasrat terhadap dorongan untuk melakukan seks. Setiap orang memiliki gambaran atau perilaku seks yang bermacam-macam tapi baik dan buruknya tergantung diri sendiri yang dipengaruhi oleh lingkungan.

MATERI 2

“CIRI-CIRI LESBIAN DAN REALITA LESBIAN IN JAKARTA“




Berita tentang Lesbian saat ini bukan hanya sekedar tentang isu. Namun lesbian saat ini sudah merajalela kemana-mana. Video ini menceritakan tentang lesbian di jakarta. isi dari video ini menggambarkan apa lesbian itu, dan bagaimana ciri-ciri dari lesbian. Sebenarnya kita tidak mengetahui kapan tepatnya penyimpangan gender itu terjadi tetapi memang sejak dulu manusia sudah

melakukan penyimpang gender atau berhubungan sesama jenis. Pada abad 20 sudah banyak bermunculan lesbi dan gay sehingga munculah komunitas lesbi di kota-kota besar. Dan kota jakarta pun sudah menjadi salah satu kota yang memiliki komunitas lesbian. Terdapat beberapa pendapat pro kontra dari orang yang diwawancarai didalam video ini bahwa perilaku seksual itu adalah hal yang wajar dan setiap orang membutuhkannya. Itu tergantung dari individu itu sendiri. Namun ada yang beranggapan bahwa kita punya norma yang mengatur segala macam yang terjadi di bangsa. Dan lesbian tidak dibenarkan dalam norma dan hukum yang ada. maka dari itu kita sebagai manusia untuk saling mengingatkan bahwa perbuatan ini sangat tidak benar, dan harus diperbaiki. Selain itu video ini menceritakan tentang ciri-ciri lesbian. Dan bagaimana cara kita sebagai manusia menanggapi tentang lesbian. Tanpa merugikan diri kita sendiri dan diri orang lain.

MATERI 3

“ CARA MEMIKAT HATI PRIA “



ward 10 sec / Keyframe / 00:00:15 (5.0%)]

mautau ?

Cara Memikat Hati Pria

BAGIAN - 1

1

MURAH SENYUM

MURAH SENYUM
senyuman bisa membuat siapa saja tertarik

Cara memikat hati seorang pria dalam video ini menjelaskan beberapa cara agar bisa memikat hati seorang pria. Yang pertama murah senyum, yang ke 2 tujuan yang terbaik, sedikit misterius artinya tidak semua tentang anda harus

dipublikasikan agar supaya seorang pria mempunyai rasa penasaran kepada anda, tunjukkan kamu tertarik padanya, dan yang terakhir berikan perhatian namun jangan berikan perhatian yang terlalu berlebihan.

Jadi jika kita disakiti atau ditolak oleh seorang pria jangan pernah takut untuk membuka hati dengan pria yang lain. karena pria yang meninggalkan kamu berarti kamu kehilangan orang yang menyakitimu dan pria itu kehilangan wanita yang sangat mencintainya. Dan mencoba-coba untuk melakukan hubungan lesbian disaat ada lelaki yang meninggalakanmu adalah pilihan yang tidak benar bahkan itu bukanlah pilihan melainkan kesalahan. Dan sampai kapanpun anda tak akan pernah bahagia dengan keadaan itu.

MATERI 4

“KONSEP DIRI”

[Forward 10 sec / Keyframe / 00:03:19 (33.9%)]



**KOMPONEN
KONSEP DIRI**

- ✓ **Self IDEAL**
- ✓ **Self IMAGE**
- ✓ **Self ESTEEM**

copyright © Bacakilat For Teens 2013

Komponen konsep diri ada 3 yaitu self ideal, self image dan self esteem. Yang di maksud dengan self ideal adalah memahami dirinya sendiri, self image adalah mengetahui label yang diberikan orang-orang terhadapnya, dan yang terakhir adalah self esteem adalah harga diri. yang dimaksud dengan harga diri disini adalah setiap orang harus merasa dirinya berharga. Jika seseorang

mengetahui dirinya berharga dia tidak akan melakukan hal-hal yang merugikan dirinya sendiri dan merugikan orang lain.

Jadi ketika seseorang yang tidak memahami dirinya sendiri tentu dia bisa melakukan hal yang negatif salah satunya adalah perilaku homoseksual lesbian. jika seseorang memahami tentang konsep dirinya sendiri dengan menyadari bahwa saya ini perempuan, saya tidak bisa melakukan hal ini. Saya ini adalah dilahirkan dari keluarga baik-baik dan dari keluarga yang sangat mencintai saya seharusnya saya tidak melakukan hal ini dan mencoba hal-hal yang negatif lainnya. Dengan memahami konsep diri yang sederhana ini tentu setiap individu bisa mencegah dari hal-hal yang negatif yang akan merugikan dirinya sendiri dan orang lain.

MATERI 5

“BAHAYA LGBT”



Wakil presiden yaitu bapak Jusuf Kalla menanggapi pro kontra LGBT, bapak Wapres menegaskan bahwa tolak LGBT dilegalkan. Abdikos pembuat video ini

membuat sebuah lagu yang berasal dari lagu justin bieber yang berjudul “Oh baby”. Dalam lirik lagu ini yang menjelaskan tentang salah seorang hakim yang bernama hakim anthony melegalkan LGBT dan melegalkan UU LGBT di negara mereka. Selain itu dalam lirik lagu itu abdikos menjelaskan bahwa LGBT adalah salah satu penyakit Bukan malah disembuhkan tapi malah dilegalkan. Kalau begini akan banyak yang berpenyakit karena LGBT akan mudah menular dan mudah berjangkit. Yang awalnya bukan gay malah menjadi alay kalo sudah berkumpul kebo dengan pria homo awalnya bukan lesbi suka pria sejati hilang sifat perempuan karena hubungan lesbi. Keputusan itu hanya akan membuat pihak lesbi-lesbi bernyanyi dan kaum gay lepas bebas, cinta nafsu puas tanpa batas. warga indonesia pun mulai ikut-ikutan untuk melegalkan LGBT. Namun indonesia negara pancasila yang sesuai sila pertama ketuhanan yang maha esa. Jadi tidak mungkin LGBT dilegalkan.

MATERI 6

“ DIAGNOSA DAN TERAPI PENYEMBUHAN LGBT SECARA ISLAMI“

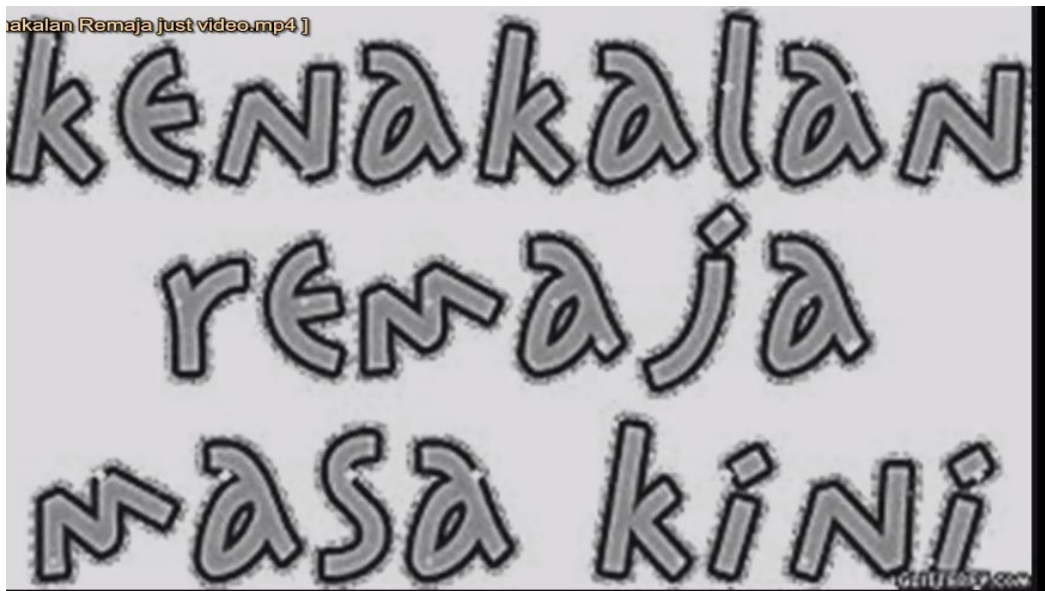


Video ini memberikan pemahaman yang lebih kepada siswa tentang homoseksual adapun pemahamannya yaitu dsiswa dapat mendiagnosa dan memperbaiki perilaku seksualnya sendiri. Ibarat penyakit seberapa banyak pun dokter yang mengobati dan seberapa banyak obat yang diminum namun tidak keinginan untuk mengobati penyakit tersebut maka usaha tersebut akan sia-sia. Jadi begitupun dengan perilaku homoseksual. Sebelum meminta bantuan dari orang lain siswa tersebut harus mampu mendiagnosa sendiri perilaku seksualnya.

Jadi apapun penyakitnya semua bisa diobati asalkan individu itu mau sembuh. Mendiagnosa perilaku seksualnya dan memperbaiki perilakunya itu bisa dilakukan oleh setiap individu yang paling utama adalah keinginan untuk memperbaiki menjadi lebih baik lagi.

MATERI 7

“ KENAKALAN REMAJA “



Video ini menceritakan tentang kenakalan remaja saat ini, kenakalan remaja saat ini terdiri dari miras, narkoba, tauran, merokok, pergaulan bebas, dan seks bebas. Jika kenakalan remaja ini masih berlanjut apa yang akan terjadi pada

bangsa ini. Masihkah ada harapan dan impian untuk membangun bangsa ini lebih maju lagi ? sedangkan genrasinya mulai rusak. Maka dari itu perlu adanya perbaikan untuk generasi muda kita.

Perilaku seksual yang menyimpang dan perilaku seks bebas adalah dua hal yang berkaitan. Karena dua-duanya sama-sama merugikan diri sendiri dan orang lain. Jadi perlu adanya perubahan dari perilaku ini. Perubahan ini dimulai dari sekarang. misalnya jika sering merokok mulai dari sekarang berhentilah merokok. Jika saat ini melakukan seks bebas mulailah dari sekarang untuk berhenti melakukan seks bebas. Karena apapun yang kita lakukan dampaknya pun kita yang merasakan bukan orang lain.

MATERI 8

“ MOTIVASI DIRI “



Motivasi diri adalah kekuatan yang ada ketika semua orang menganggap bahwa kita buruk. Motivasi dari dalam diri membuat kita kuat dan memiliki energi untuk memperbaiki kesalahan kita. Seperti yang ada didalam video ini

bersyukurlah untuk kesalahan yang kamu buat karena dengan adanya kesalahan itu membuat anda tau apa artinya salah dan bagaimana cara untuk benar. Dengan kesalahan itupun akan mendapatkan pengalaman dan pelajaran yang berharga. Kesalahan adalah khilafan manusia yang tak disengaja tetapi selalu berbuat salah menandakan anda sebagai manusia yang berada dalam kesesatan tanpa adanya perubahan.

Jadi beruntunglah anda pernah melakukan kesalahan karena itulah pengalaman berharga untuk anda. jangan pernah takut untuk berubah dan jangan pernah takut untuk memperbaiki diri. karena setiap orang berhak untuk berubah. Siapapun iitu....

Lampiran 15

DOKUMENTASI PENELITIAN

Uji Validitas (16 Maret 2017)



Pre-Test (11 Maret 2017)



Siswa sedang mengisi angket *Pre-Test*

Treatment Pertama (12 April 2017)



(Peneliti meminta kepada siswa untuk dapat menyimak video yang telah diputar oleh peneliti).

Treatment Kedua(18 April 2017)



(Peneliti dan para siswa menyimak video yang telah diputarkan sampai dengan selesai).

Treatment Ketiga (21 April 2017)



Treatment Keempat (22 April 2017)



(Peneliti segera memutar video yang akan ditayangkan kepada para siswa serta para siswa pun terlihat sudah sangat siap untuk menyimak video yang akan diputar oleh peneliti.)

Treatment Kelima (28 April 2017)



(Siswa sementara berdiskusi tentang video yang telah diputar oleh peneliti)

Treatment Keenam (29 April 2017)



(Siswa sedang mengisi laiseg)

Treatment Ketujuh (04 Mei 2017)



(Peneliti bertanya kesiapan siswa mengikuti kegiatan inti)

Treatment Kedelapan (05 Mei 2017)



(Setelah video ditayangkan dan di simak oleh siswa, peneliti meminta kepada siswa untuk memberikan tanggapannya masing-masing terkait dengan video yang telah disimak oleh siswa)

Post Test (06 Mei 2017)





KEMENTERIAN RISET, TEKNOLOGI DAN PENDIDIKAN TINGGI
UNIVERSITAS NEGERI GORONTALO
FAKULTAS ILMU PENDIDIKAN
Jl. Jend. Sudirman No. 6 Telp/Fax (0435) 831944
KOTA GORONTALO - 96128

SURAT IZIN MENELITI

Nomor : *605* /UN47.B1/KM/2016

Dekan Fakultas Ilmu Pendidikan Universitas Negeri Gorontalo Memberikan Izin kepada:

Nama : Sri Fatmawati Wison Hasan
Nim : 111 413 041
Angkatan : 2013/2014
Jurusan : S1 Bimbingan dan Konseling (BK)

Untuk Melaksanakan Penelitian sehubungan dengan penyusunan skripsi yang berjudul :

“ Pengaruh Bimbingan Kelompok Teknik Cinema Therapy Terhadap Perilaku Homoseksual Siswa di Kelas X SMK Negeri 1 Suwawa Kabupaten Bone Bolango ”

Demikian surat Izin ini diberikan untuk dipergunakan seperlunya.

Gorontalo, *30* Maret 2017

DEKAN, *h*

Prof. Dr. Wenny Hulukati, M.Pd.
NIP. 19570918 198503 2 001



KEMENTERIAN RISET, TEKNOLOGI DAN PENDIDIKAN TINGGI
UNIVERSITAS NEGERI GORONTALO
FAKULTAS ILMU PENDIDIKAN
Jl. Jend. Sudirman No. 6 Telp/Fax (0435) 831944
KOTA GORONTALO - 96128

No : 686 /UN47.B1/KM/2017

Lamp : 1 (Lembar)

Hal : Permohonan Rekomendasi

Kepada Yth,
Kepala Badan KESBANGPOL
Provinsi Gorontalo
Di-
Tempat

Bersama ini dikirimkan dengan hormat Surat Izin Meneliti Mahasiswa Fakultas Ilmu Pendidikan (FIP) Universitas Negeri Gorontalo :

Nama : Sri Fatmawati Wison Hasan
Nim : 111 413 041
Angkatan : 2013/2014
Jurusan : S1 Bimbingan dan Konseling (BK)

Hal ini disampaikan dengan harapan kiranya mahasiswa yang bersangkutan dapat memperoleh rekomendasi untuk meneliti di unit kerja/instansi yang bapak/ibu pimpin.

Demikian permohonan ini disampaikan, atas bantuan dan kerja samanya diucapkan terima kasih.

Gorontalo, 10 April 2017



Prof. Dr. Wenny Hulukati, M.Pd.
NIP. 19570918 198503 2 001

Tembusan;
1. Kepala Sekolah
2. Arsip



PEMERINTAH PROVINSI GORONTALO
YAYASAN ALMAMATER ALUMNI SMP TELAGA
SEKOLAH MENENGAH KEJURUAN (SMKS ALMAMATER TELAGA)
Jl. Daud Mursyid Desa Bulila Kec. Telaga Telp. 0435-838032
KABUPATEN GORONTALO



SURAT KETERANGAN MENELITI

Nomor : 420/SMKS.ALMAMATER.TELAGA/ 72 /III/2017

Yang bertanda tangan di bawah ini Kepala SMKS Almamater Telaga menerangkan kepada :

Nama : SRI FATMAWATI WISON HASAN
NIM : 111413041
Jurusan : Bimbingan dan Konseling
Angkatan : 2013

Adalah benar-benar mahasiswa Universitas Negeri Gorontalo (UNG) telah melakukan penelitian Uji Coba Angket, yang berjudul "Pengaruh Bimbingan Kelompok Teknik Cinema Therapy Terhadap Perilaku Homoseksual di SMKS Almamater Telaga Kab. Gorontalo" Pada tanggal 16 Maret 2017.

Demikian surat ini diberikan kepada yang bersangkutan untuk digunakan seperlunya.

Telaga, 29 Maret 2017

Kepala Sekolah



CURICULUM VITAE



A. IDENTITAS

Sri Fatmawati Wison Hasan. Lahir di Telaga pada tanggal 03 Juni 1995. Beragama Islam. Anak pertama dari 5 bersaudara, pasangan Wison Hasan dan Kasmin Kadir. Telah menyelesaikan studi di SDN 06 Mananggu

Tahun 2007 lalu menyelesaikan studi di SMP Negeri 1 Mananggu tahun 2010, setelah itu menyelesaikan studi di SMA 1 Limboto Tahun 2013, dan menjadi Mahasiswa Bimbingan dan Konseling Fakultas Ilmu Pendidikan di Universitas Negeri Gorontalo dengan nomor registrasi 111 413 041 angkatan 2013.

Kegiatan – kegiatan yang pernah diikuti selama kuliah diantaranya:

- Peserta Masa Orientasi Mahasiswa Baru (MOMB) Tahun 2013-2014.
- Peserta Pelatihan Komputer Dan Internet di Pusat Teknologi Informasi dan Komunikasi UNG tahun 2013.
- Panitia CAREER DAY tahun 2015 yang dilaksanakan Di Gedung Indoor
- Peserta PPL – 2 di SMK Negeri 1 Suwawa Kabupaten Gorontalo tahun 2016.
- Peserta Kuliah Kerja Sibermas (KKS) Pengabdian UNG di Desa Banuroja Kec. Marisa Kab. Pohuwato Tahun 2016.
- Peserta Survey Permasalahan BK di Jakarta – Bandung tahun 2017