

BAB V

SIMPULAN DAN SARAN

5.1 kesimpulan

Menarche dini merupakan pergeseran atau percepatan usia *menarche* yang lebih muda. Berdasarkan hasil analisis jurnal-jurnal yang didapatkan bahwa *menarche* dini terjadi disebabkan oleh beberapa faktor yang signifikan terhadap usia *menarche*. Ada dua faktor yang mempengaruhi yakni faktor internal dan faktor eksternal, faktor internal berupa persen lemak dan status gizi, sedangkan faktor eksternal ialah stimulasi eksternal, usia *menarche* ibu, status ekonomi, pola konsumsi, dan aktifitas fisik.

5.2 conflict of interest

Rangkuman menyeluruh atau study literature ini adalah penulisan secara mandiri, sehingga tidak terdapat konflik kepentingan dalam penulisannya.

DAFTAR PUSTAKA

- Alabbad, S. *Menarche* age of mothers and daughters and correlation between them in Saudi Arabia, 2015. *Reprod syst sex disord*. Doi: 10.4172/2161-038x.1000153
- Astuti, R& Handarsari E. Usia *Menarche*, Indeks Masa tubuh, Frekuensi Konsumsi, dan Status Sosial Ekonomi Orang Tua pada Siswa SLTP di pinggiran dan Pusat Kota, Kota Semarang. Fakultas Kesehatan Masyarakat. Universitas Negeri Semarang. <http://jurnal.unismus.ac.id>
- Atay, Z., Turan, S., Guran, Furnan, A. & Bereket, A. 2011. Puberty and Influencing Factors in Schoolgirl Living in Istanbul: End of the Secular Trend?. *Pediatrics* (e-journal) 128 (01); e40-e45. Tersedia di: <http://pediatrics.aappublications.org/content/pediatrics/128/1/e40.full.pdfv> (15 maret 2017)
- Batubara, J.R.L. *Adolescent Development*, Jakarta: Sari pediatri Vol 12. No 1, Juni 2010. [Diunduh pada 3 Oktober 2016]. Tersedia di: <http://saripediatri.idai.or.id/pdfile/12-1-5.pdf>
- BKKBN. Kebijakan teknis penanggulangan masalah kesehatan reproduksi melalui program KB Nasional. Jakarta. 2004
- Derina, K. A., 2011. Faktor-faktor yang berhubungan dengan usia manache pada remaja putri SMPN 155 Jakart. Skripsi.universitas Islam Negeri Syarif Hidayatullah. Tersedia di: <http://www.scribd.com/doc/153365581/status-gizi-dan-menarche> (08 januari 2017)
- Dinas kesehatan Republik Indonesia. Riset Kesehatan Dasar 2010 [Internet]. Jakarta: Departemen Kembang Remaja dan Permasalahannya. Jakarta: Sagung Seto; 2010. Kesehatan Republik Indonesia; 2010. Available from: <https://www.scribd.com/doc/52186303/RISKESDAS-2010>
- Eun Jeoung, Y., Seung, A,C.,, Jae, W,Y, M, S. 2019 Association of Early *Menarche* with Adolescent Health in the Setting of Rapidly Decreasing Age at *Menarche*<https://pubmed.ncbi.nlm.nih.gov/31874313/>
- Fajriyanti, L.A. 2008. Hubungan antara Status, Kontak Media Pornografi dengan *Menarche* dini pada Pelajar Madrasah Ibtidayah Negeri Nanggung Kecamatan Prambon Kabupaten Nganjuk. Skripsi. Universitas Airlangga. Tersedia di: <http://download.portalgaruda.org?article.php?article=299218&val=4108&title=FAKTORFAKTOR%20YANG%20BERHUBUNGAN>

[%20DENGAN%20USIA%20MENARCHE%20SISWI%20SMP%20NEGERI%203%20SUMBUL%20TAHUN%202014\(07%20september%202017\)](#)

- Goldman, L. & Andrew I. S. 2015. *Woman & health*. Elsevier Saunders. [serial online].
http://books.google.co.id/books?id=40Z9CAAQBAJ&pg=PA583&dq=age+of+menarche+precocious,hlen&sa=X&redir_esc=y#v=onepage&q=age%20of%20menarche%20precocious&f=false[02 februari 2016]
- Ghufron, M.N., & Risnawita, R.S. (2010). dan Penelitian Teori-Teori Psikologi. Cetakan I. Jogjakarta: Penerbit Ar-Ruzz Media.
- Handayani, M.S. Cesilia, M. D., & Hadi, R., 2013. Hubungan komposisi Tubuh dan Status Gizi dengan Perkembangan Seksual pada remaja Putri di Perkotaan dan Pedesaan. *Jurnal Gizi dan pangan (e-journal)* 8 (03):181-186. Tersedia di:
<http://journal.ipb.ac.id/index.php/jgizipangan/article/view/7978/6260> (12 maret 2017)
- Hidayat, A. 2014. *Metode Penelitian Keperawatan dan Teknik Analisa Data*. Jakarta. Salemba Medika.
- Hurlock, E.B. Psikologi Perkembangan: Suatu Pendekatan Sepanjang Rentang Kehidupan. (Edisi Ke-5). Jakarta: Erlangga. 2004
- Irawan, D. 2010. *Hubungan antara pengetahuan tentang perubahan fisik pada pubertas dengan citra tubuh remaja putri di SMP Nasima Semarang*. Semarang: Universitas Muhamadiyah Semarang.
- Ivanice, G., Farias, S,D,S., Spritzer, P,M., 2020. Association of body composition and age at *menarche* in girls and adolescents in the Brazilian Legal Amazon.
https://www.researchgate.net/publication/329779842_Association_of_body_composition_and_age_at_menarche_in_girls_and_adolescents_in_the_Brazilian_Legal_Amazon
- Istiqomah, 2010. *Hubungan antara pengetahuan dan sikap tentang perubahan fisik pada masa pubertas dengan gambaran diri remaja putri di SLTP Negeri 29 Semarang*. Semarang: Universitas Muhamadiyah Semarang
- Janiwarty, B., & H.Z. Pieter 2013. *Pendidikan Psikologi Untuk Bidan*. Rapha Publishing. Yogyakarta.
- Jermiran, V.W.S. (2013). Metodologi Penelitian. <http://digilib.unila.ac.id>. 24 Februari 2019 (19.16).

- Johnson S. Premenstrualsyndrome Premenstrual Dysphoric Disorder, and Beyond: A Clinical Primer for Practitioners Vol. 104, No. 4, Oktober 2004, [diunduh pada 3 oktober 2016]. Tersedia di: <http://www.obygon.uab.edu/medicalstudent/obygyn/uasom/documents/november-desember/PMDD.pdf>
- karapanou, O. & Anastasios, P., 2010 Determinants of *menarche*. *Biomed central (e-journal)* 8(01):115. Tersedia di: <http://www.rbej.com/content/8/1/115> (03 april 2017)
- Lakshman R, Forouhi NG, Sharp SJ, Luben R, Bingham S a., Khaw K-T, et al. *Early Age at Menarche Associated with Cardiovascular Disease and Mortality*. *J Clin Endocrinol Metab* [Internet]. 2009;94(12):4953–60. Available from: <http://press.endocrine.org/doi/abs/10.1210/jc.2009-1789>
- Lee Bodiast at *menarche: Stories Of shame, Concealment, and Sexual Maturation*. *Sex Roles*, 60(9-10). 615-627.2008
- Marhamahtunnisa. Gambaran respon psikologis saat *menarche* pada anak Usia Sekolah di Kelurahan Pondok Cina Kota Depok. Depok: Fakultas Ilmu Keperawatan Universitas Indonesia. 2012
- Mansyur & Herawati. *Psikologi Ibu dan Anak untuk Kebidanan*. jakarta: Salemba Medika,2011
- Misaroh, S. 2009. *Menarche, Menstruasi Pertama Penuh Makna*. Yogyakarta: Nuha Medika.
- Notoadmojo, S. *Metodologi penelitian kesehatan*. Jakarta, Rineka Cipta, 2012.
- Notoadmojo, S. 2009. *Promosi Kesehatan*. Jakarta: Rineka Cipta.
- Noor, J. 2011. *Metodologi Penelitian*. Kencana. Jakarta.
- Nova & Friday. Hubungan Peran Ibu sebagai Pendidik dengan Kesiapan Menghadapi Menstruasi Pertama (*menarche*) pada siswi SD Banyuwangi 01 Kota Semarang. 2014
- Perry & Margaret. 2012. *Development of Puberty in Adolescent Bous and Girls*, *British journal of nursing*
- Pudiastuti, R.D.2012.Tiga fase penting pada wanita. PT Alex Media. jakarta
- Prawihardjo, Sarwono. Ilmu Kebidanan. Jakarta: PT.Bina Pustaka sarwono, 2010
- Prawihardjo, Sarwono. Ilmu Kandungan. Jakarta: PT.Bina Pustaka Sarwono, 2011
- Prawirohardjo, S., & Winkjosastro, H. (014. Ilmu kandungan (3rd ed). Jakarta: PT. Yogyakarta

- Proverawati, A. 2009. *Menarche, Menstruasi Pertama Penuh Makna*. Yogyakarta: Nuha Medika.
- Poltekes Depkes Jakarta, Kesehatan remaja problem dan solusinya. Jakarta: Salemba Medika; 2010
- Qiru Su, *et all.*, 2018. Association Between Early *Menarche* and School Bullying. https://www.researchgate.net/publication/324760156_Association_Between_Early_Menarche_and_School_Bullying
- Raden, I.Y. Gambaran usia *Menarche* pada siswi sekolah dasar di kecamatan Patallasang kabupaten Gowa tahun 2015, Fakultas Kedokteran dan Ilmu Kesehatan UIN ALAUDIN MAKASAR.
- Ratna, D. P. 2010. *Pentingnya Menjaga Organ Kewanitaan*. Jakarta Barata: Kembangan Utara
- Rigon F. 2012. *Update on Age at menarche in Italy: Toward the leveling off of the Secular Trend*. *Journal of Adolescent Health*. From: Jahonline
- Subagja, H. P. 2014. *Wapada!!! Kanker – Kanker Ganas Pembunuh Wanita*. FlashBooks. Jogjakarta
- Swarjana. (2016). *Statistik Kesehatan*. Yogyakarta: C.V ANDI.
- Swarjeni, V.W. 2014. *Metodologi Penelitian Keperawatan*. Gava Media. Yogyakarta.
- Sugiyono. *Metode Penelitian Kuantitatif, Kualitatif, dan R&D*. Bandung, Alfabeta.2009.
- Sumini. 2014. Hubungan Status Gizi dengan Usia *Menarche* pada Siswi Sekolah Dasar Kelas 4, 5 dan 6 di Sekolah Dasar Negeri Grabahan Kecamatan Karangrejo Kabupaten Magetan. *Jurnal Delima Harapan (e-jpurnal)* 3 (02): 1-9, tersedia di: <http://ejournal-s1.undip.ac.id/index.php/jnc/article/view/673/673> (11 maret 2017)
- Susanti. A. V. 2012 Faktor Risiko Kejadian *Menarche* Dini Pada Remaja Di SMPN 30 Semarang. *Journal Of Nutrition College*. Universitas Diponegoro
- UNICEF. (2011). *Adolescence in Tanzania*. Dar es salaam: United childfren's fund Tanzania
- Wawan, A.A. 2013. *Konseling Kesehatan Mental*. Bandung: Margahayu Permai
- Widyaningrum & Primatsuri. Hubungan antara pengetahuan tentang Menstruasi dengan sikap menghadapi *menarche* pada remaja putri di SD Negeri Bulukantil Jebres Surakarta, 2010
- Wijayanti, D. 2015. *Fakta Penting Seputar Kesehatan Reproduksi Wanita*. Book Marks. Jogjakarta.

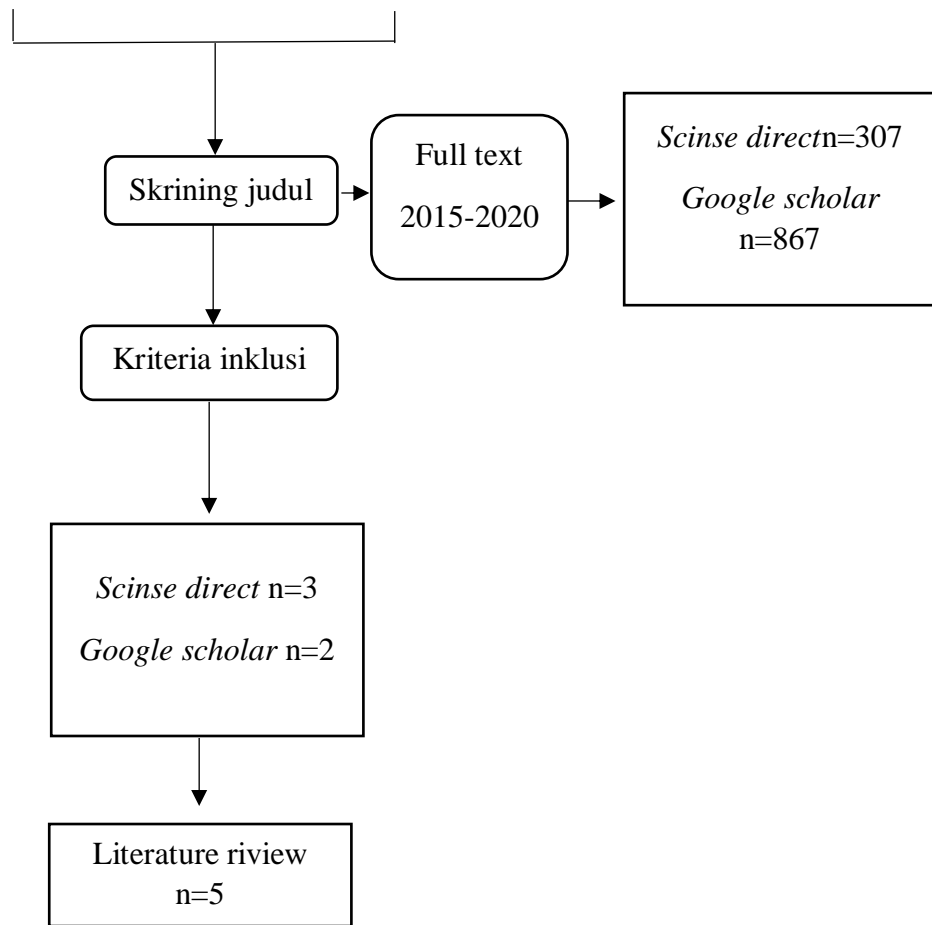
Lampiran 1

Hasil lampiran literature terangkum dalam skema di bawah ini :

Total literature dari keseluruhan database (N=5)

Scince direct
n=774

Google scholar
n=1.434



Lampiran 2

Tabel 3.1 PICOT

Population (P)	Umur 8-18 tahun
-----------------------	-----------------

Intervention (I)	<i>No intervention</i>
Comporation (C)	<i>No comparation</i>
Outcome (O)	Usia sampel saat <i>menarche</i>
Time (T)	No Time

Tabel 3.2 pencarian PICOS

<i>Search Engine</i>	Gambaran	<i>Menarche dini</i>
<i>Science Direct</i>	<i>Description</i>	<i>Early menarche</i>
		<i>or</i>
		<i>Age of menarche</i>
<i>Google Shoolar</i>	Gambaran	<i>Menarche dini</i>
		<i>or</i>
		<i>Usia menarche</i>